



UNIVERSITÀ DI PARMA
Open Day 2024

Presentazione del

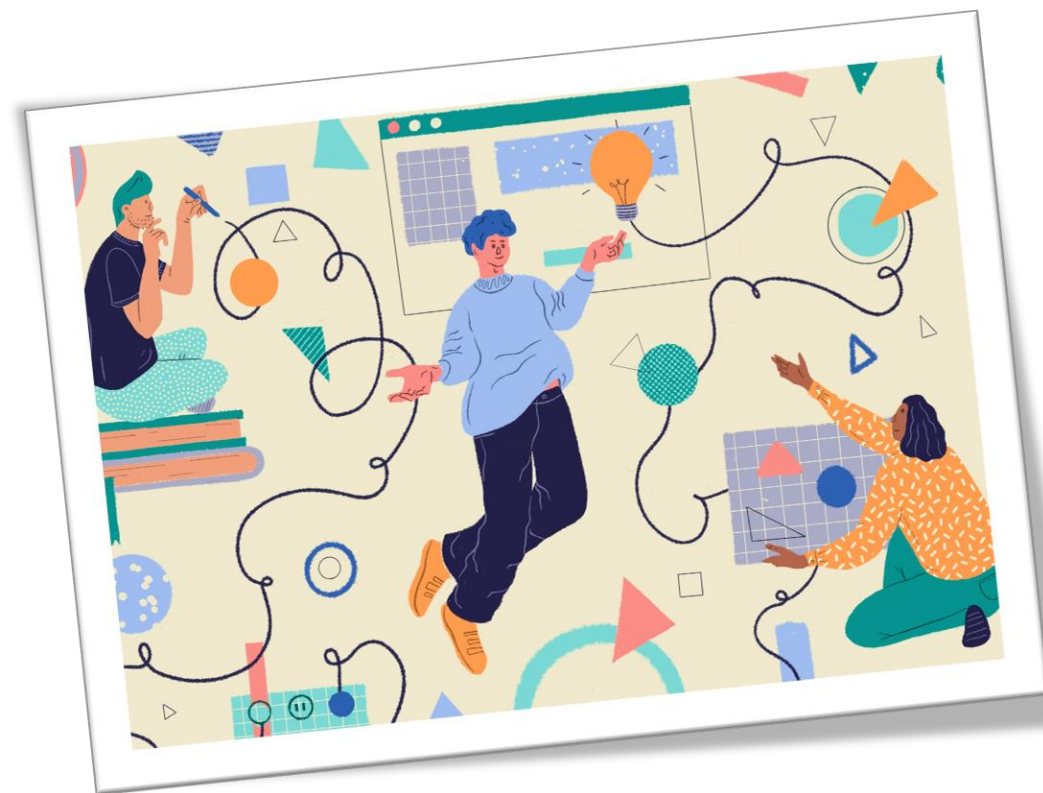
Corso di Laurea Magistrale in
**Giornalismo, cultura editoriale,
comunicazione ambientale
e multimediale**

Parma 16 aprile 2024

Prof. Marco Deriu

Argomenti della presentazione

- **Requisiti di accesso**
- **Piano di studi del corso (3 curricula)**
- **Tirocini curriculari**
- **Laboratori e iniziative extracurriculari**
- **Profilo professionale e sbocchi occupazionali**





UNIVERSITÀ DI PARMA

REQUISITI DI ACCESSO

del Corso di Laurea Magistrale
in Giornalismo, cultura editoriale,
comunicazione ambientale e multimediale



Lauree di provenienza riconosciute “direttamente”

Possono essere ammessi direttamente al corso i laureati nelle classi (D.M. 270/2004) di:

- ✓ FILOSOFIA (L -5),
- ✓ LETTERE (L-10),
- ✓ MEDIAZIONE LINGUISTICA (L-12),
- ✓ SCIENZE POLITICHE E DELLE RELAZIONI INTERNAZIONALI (L-36),
- ✓ LINGUE E CULTURE MODERNE (L -11),
- ✓ SCIENZE DELLA COMUNICAZIONE (L-20),
- ✓ SOCIOLOGIA (L-40)

e previgenti ordinamenti delle medesime classi di laurea.

In sostanza è sufficiente fare domanda (non c'è una valutazione del percorso di studi).



Lauree riconosciute previa valutazione dei crediti formativi

Classi ex 270:

L-1 Beni Culturali
L-3 Discipline delle Arti Figurative, della Musica, dello Spettacolo e della Moda
L-6 Geografia
L-14 Scienze dei servizi giuridici
L-15 Scienze del turismo
L-18 Scienze dell'economia e dell'amministrazione Aziendale
L-19 Scienze dell'educazione e della formazione
L-24 Scienze e tecniche psicologiche
L-26 Scienze e tecnologie agro-alimentari
L-30 Scienze geografiche
L-31 Scienze giuridiche
L-33 Scienze economiche
L-37 Scienze sociali per la cooperazione, lo sviluppo e la pace
L-42 Storia
L-Gastr Scienze, culture e politiche della gastronomia

Classi ex 509:

Classe 2 - Scienze dei servizi giuridici
Classe 3 – Scienze della mediazione linguistica
Classe 6 – Scienze del servizio sociale
Classe 11 – Lingue e culture moderne
Classe 13 – Scienze dei beni culturali
Classe 14 – Scienze della comunicazione
Classe 15 – Scienze politiche e delle relazioni internazionali
Classe 17 – Scienze dell'economia e della gestione aziendale
Classe 18 - Scienze dell'educazione e della formazione
Classe 23 - Scienze e tecnologie delle arti figurative, della musica, dello spettacolo e della moda
Classe 28 – Scienze economiche
Classe 29 - Filosofia
Classe 30 – Scienze geografiche
Classe 31 – Scienze giuridiche
Classe 34 – Scienze e tecniche della psicologia
Classe 36 – Scienze sociologiche
Classe 38 – Scienze storiche
Classe 39 – Scienze del turismo
Classe 41 – Tecnologie per la conservazione e il restauro dei beni culturali

In questi casi per essere ammessi occorre aver maturato **almeno 60 CFU** in alcuni Settori Scientifico-Disciplinari specifici (SSD).
Quando si manda la domanda occorre allegare l'elenco degli esami superati, con i SSD corrispondenti.

Colloqui



A tutti coloro che accedono al Corso di Studi con **un punteggio finale di laurea (triennale) inferiore a 90/110**, si propone un **breve colloquio** finalizzato a verificare le difficoltà incontrate e valutare insieme eventuali indicazioni per affrontare con profitto il percorso magistrale.

Il colloquio di verifica sarà effettuato dalla **Commissione Didattica del Corso**.

La Commissione Didattica è anche preposta a valutare preliminarmente la richiesta di ammissione di coloro che non sono in possesso del titolo di una delle lauree sopra elencate e/o dei crediti sopra indicati.



UNIVERSITÀ DI PARMA



PIANO DI STUDI

del Corso di Laurea Magistrale
in Giornalismo, cultura editoriale,
comunicazione ambientale e multimediale



**Corsi di Laurea Magistrale in
GIORNALISMO, CULTURA EDITORIALE,
COMUNICAZIONE AMBIENTALE E
MULTIMEDIALE**

Curriculum di
Giornalismo
e cultura editoriale
1° anno

1° anno			
	Insegnamenti	CFU	TAF
	Un esame da 6 Cfu a scelta tra: SPS/08 Comunicazione politica SPS/08 Sociologia della comunicazione ed ecologia delle idee SPS/08 Questioni e strumenti della comunicazione di genere (<i>trasversale</i>)	6	B
	Un esame da 12 Cfu a scelta tra: Teorie e pratiche del giornalismo (<i>Esame integrato</i>): SPS/08 Giornalismo in rete e nuovi media – 6 CFU SPS/08 Giornalismo laboratoriale – 6 CFU SPS/08 Tecniche dell'editoria e storia del libro (12 CFU)	12	B
	Un esame da 6 Cfu a scelta tra: SPS/07 Sociologia, critica sociale e opinione pubblica M-DEA/01 Antropologia della contemporaneità e rappresentazioni dell'alterità SPS/11 Sociologia politica e movimenti sociali	6	B
	Un esame da 6 Cfu a scelta tra: L-ART/07 Comunicazione e giornalismo musicale SPS/08 Linguaggi del giornalismo, televisione e nuovi media	6	B
	Un esame da 6 Cfu a scelta tra: SPS/10 Metodi e strumenti della ricerca sociale M-FIL/01 Teoria critica della natura e società (<i>mutuazione</i>) INF/01 Comunicazione Web e Data Journalism	6	B
	SPS/02 Storia delle idee politiche	12	B
	Un esame da 6 Cfu a scelta tra: M-STO/02 Informazione politica, notizie e scrittura della storia SECS-P/10 Management per l'editoria	6	C
	Un esame da 6 Cfu a scelta tra: L-FIL-LET/10 Saggistica italiana L-FIL-LET/14 Sociologia della letteratura	6	C
	Totale	60	

Corsi di Laurea Magistrale in
**GIORNALISMO, CULTURA EDITORIALE,
COMUNICAZIONE AMBIENTALE E
MULTIMEDIALE**

Curriculum di
**Giornalismo e
cultura editoriale**
2° anno

2° anno		
Insegnamenti	CFU	TAF
L-FIL-LET/11 Letteratura contemporanea e sistema editoriale	6	B
<i>Un esame da 6 Cfu a scelta tra:</i> IUS/17 Giornalismo e diritto penale M-STO/04 Storia dell'Europa contemporanea M-GGR/02 Globalizzazione e geopolitica	6	B
L-LIN/12 English for Specific Purposes and Popularisation	6	B
A scelta	12	D
Tirocinio e Laboratori professionalizzanti	12	F
Prova finale	18	E
Totale	60	

**Corsi di Laurea Magistrale in
GIORNALISMO, CULTURA EDITORIALE,
COMUNICAZIONE AMBIENTALE E
MULTIMEDIALE**

Curriculum di
**Giornalismo e
comunicazione
multimediale**
1° anno

1° anno		
Insegnamenti	CFU	TAF
Un esame da 6 Cfu a scelta tra: SPS/08 Comunicazione politica SPS/08 Questioni e strumenti della comunicazione di genere SPS/08 Sociologia della comunicazione ed ecologia delle idee	6	B
Un esame da 12 Cfu a scelta tra: Teorie e pratiche del giornalismo (<i>Esame integrato</i>): SPS/08 Giornalismo in rete e nuovi media – 6 CFU SPS/08 Giornalismo laboratoriale – 6 CFU SPS/08 Tecniche dell'editoria e storia del libro (12 CFU)	12	B
Un esame da 6 Cfu a scelta tra: M-DEA/01 Antropologia della contemporaneità e rappresentazioni dell'alterità SPS/07 Sociologia, critica sociale e opinione pubblica SPS/11 Sociologia politica e movimenti sociali	6	B
Un esame da 6 Cfu a scelta tra: SPS/08 Linguaggi del giornalismo, televisione e nuovi media L-ART/07 Comunicazione e giornalismo musicale	6	B
Un esame da 6 Cfu a scelta tra: INF/01 Comunicazione Web e Data Journalism SPS/10 Metodi e strumenti della ricerca sociale M-FIL/01 Teoria critica della natura e società (<i>mutuazione</i>)	6	B
Un esame da 6 Cfu a scelta tra: SPS/08 Social media, news e comunicazione pubblicitaria SPS/08 Comunicazione e pubblicità sociale	6	B
Un esame da 6 Cfu a scelta tra: M-STO/08 Documentazione digitale L-ART/03 Giornalismo e critica d'arte	6	C
Un esame da 6 Cfu a scelta tra: L-ART/06 Giornalismo e critica cinematografica e televisiva SPS/08 Sociologia dei media digitali	6	C
A scelta	6	D
Totale	60	

**Corsi di Laurea Magistrale in
GIORNALISMO, CULTURA EDITORIALE,
COMUNICAZIONE AMBIENTALE E
MULTIMEDIALE**

Curriculum di
**Giornalismo e
comunicazione
multimediale**
2° anno

2° anno		
Insegnamenti	CFU	TAF
Fotogiornalismo (<i>Esame integrato</i>): <i>L-ART/06</i> Storia e teoria della fotografia narrativa – 6 CFU <i>L-ART/06</i> Fotogiornalismo laboratoriale – 6 CFU	12	B
<i>Un esame da 6 Cfu a scelta tra:</i> <i>M-STO/04</i> Storia dell'Europa contemporanea <i>IUS/17</i> Giornalismo e diritto penale <i>M-GGR/02</i> Globalizzazione e geopolitica	6	B
<i>L-LIN/12</i> English for Specific Purposes and Popularisation	6	B
A scelta	6	D
Tirocinio e Laboratori professionalizzanti	12	F
Prova finale	18	E
Totale	60	

**Corsi di Laurea Magistrale in
GIORNALISMO, CULTURA EDITORIALE,
COMUNICAZIONE AMBIENTALE E
MULTIMEDIALE**

Curriculum di
**Giornalismo e
comunicazione
ambientale**
1° anno

1° anno		
Insegnamenti	CFU	TAF
Un esame da 6 Cfu a scelta tra: SPS/08 Sociologia della comunicazione ed ecologia delle idee SPS/08 Comunicazione politica SPS/08 Questioni e strumenti della comunicazione di genere	6	B
Un esame da 12 Cfu a scelta tra: Teorie e pratiche del giornalismo (<i>Esame integrato</i>): SPS/08 Giornalismo in rete e nuovi media – 6 CFU SPS/08 Giornalismo laboratoriale – 6 CFU SPS/08 Tecniche dell'editoria e storia del libro (12 CFU)	12	B
Un esame da 6 Cfu a scelta tra: SPS/11 Sociologia politica e movimenti sociali M-DEA/01 Antropologia della contemporaneità e rappresentazioni dell'alterità SPS/07 Sociologia, critica sociale e opinione pubblica	6	B
Un esame da 6 Cfu a scelta tra: SPS/08 Linguaggi del giornalismo, televisione e nuovi media L-ART/07 Comunicazione e giornalismo musicale	6	B
Un esame da 6 Cfu a scelta tra: M-FIL/01 Teoria critica della natura e società (<i>mutuazione</i>) INF/01 Comunicazione Web e Data Journalism SPS/10 Metodi e strumenti della ricerca sociale	6	B
Un esame da 6 Cfu a scelta tra: M-DEA/01 Antropologia dell'ambiente SPS/11 Ecologia politica e conflitti ambientali	6	B
Un esame da 6 Cfu a scelta tra: SPS/10 Sociologia dell'ambiente e del territorio M-FIL/04 Estetica del paesaggio e dell'ambiente	6	C
Un esame da 6 Cfu a scelta tra: ICAR/03 Cambiamenti climatici (<i>trasversale, mutuazione</i>) IUS/10 Diritto dell'Ambiente (<i>mutuazione</i>)	6	C
A scelta	6	D
Totale	60	

Corsi di Laurea Magistrale in
GIORNALISMO, CULTURA EDITORIALE,
COMUNICAZIONE AMBIENTALE E
MULTIMEDIALE

Curriculum di
Giornalismo e
comunicazione
ambientale
2° anno

2° anno		
Insegnamenti	CFU	TAF
Comunicazione ambientale (<i>Esame integrato</i>): <i>SPS/08</i> Sociologia della comunicazione ambientale – 6 CFU <i>SPS/08</i> Giornalismo e inchiesta ambientale – 6 CFU	12	B
<i>Un esame da 6 Cfu a scelta tra:</i> <i>M-GGR/02</i> Globalizzazione e geopolitica <i>M-STO/04</i> Storia dell'Europa contemporanea <i>IUS/17</i> Giornalismo e diritto penale	6	B
<i>L-LIN/12</i> English for Specific Purposes and Popularisation	6	B
A scelta	6	D
Tirocinio e Laboratori professionalizzanti	12	F
Prova finale	18	E
Totale	60	

**Corsi di Laurea Magistrale in
GIORNALISMO, CULTURA EDITORIALE,
COMUNICAZIONE AMBIENTALE E
MULTIMEDIALE**

**Insegnamenti trasversali
a libera scelta**

Per tutti e tre i curricula

Insegnamenti trasversali a libera scelta	CFU	TAF
SPS/02 Storia dei diritti umani e delle discriminazioni di genere	6	D
Totale	6	

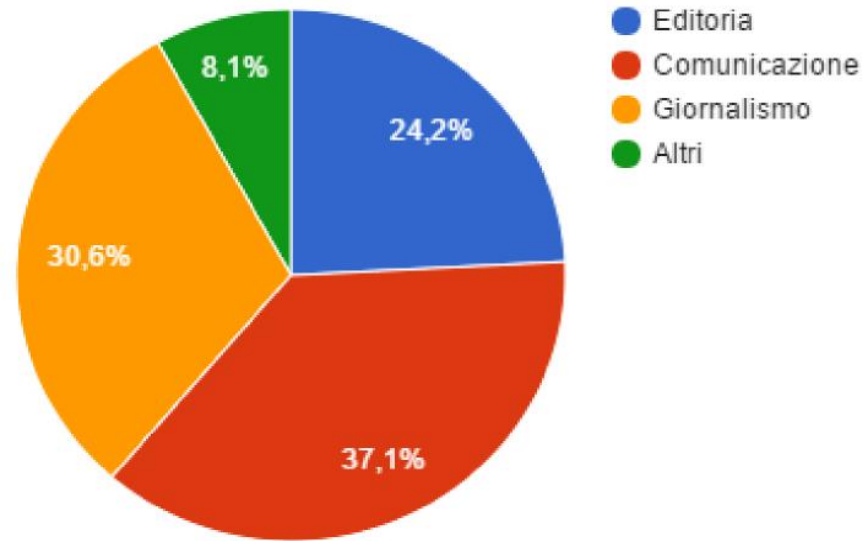


TIROCINI CURRICULARI

del Corso di Laurea Magistrale
in Giornalismo, cultura editoriale,
comunicazione ambientale e multimediale

Ambito di svolgimento

Il Corso possiede un data-base con oltre 220 sedi convenzionate esterne e interne. È comunque possibile attivare nuove convenzioni sulla base dell'ambito di interesse tematico e territoriale degli studenti e delle studentesse



•Ambito editoriale



Athenæum
EDIZIONI UNIVERSITARIE



MUP
Monte Università Parma
EDITORE

EDICTA
EDITORIA GRAFICA COMUNICAZIONE EVENTI

edizioni
Gruppo Abele

MONDADORI
ELECTA

Pendragon

VP VITA E PENSIERO

ZANICHELLI

•Athenaeum edizioni universitarie, MUP Editore, Nuova Editrice Berti, Edicta, Gruppo Abele, Mondadori Electa, Pendragon, Vita e Pensiero, Zanichelli ecc....



•Ambito giornalistico



GAZZETTA DI PARMA

•Gazzetta di Modena, Gazzetta di Parma, Gazzetta di Reggio, Gruppo Editoriale L'espresso, Il Parmense, Lettera43.it, FINEGIL Editoriale, Il Fatto quotidiano, ParmAteneo, RAI, Sky Italia, Wateronline, ecc.



•Comunicazione



- URP e Uffici Stampa di Comuni, istituzioni, aziende:
Bormioli Rocco, Comuni, Associazione Hydra; Ella Ufficio stampa, Fondazione Cineteca di Bologna, Fondazione Magnani Rocca, Fondazione Teatro Regio, ecc....

•Tirocini Interni



- Biblioteche di Ateneo
- CAPAS - Centro per le Attività e le Professioni delle Arti e dello Spettacolo
- CUCI - Centro Universitario per la Cooperazione internazionale
- CSAC- Centro Studi e Archivio della Comunicazione
- Parmasofia
- ParmAteneo
- RadiorEvolution
- SalgoalSud
- U.O. Territorio e Public Engagement
- U.O. Comunicazione Istituzionale e Cerimoniale - Ufficio stampa UNIPR



LABORATORI E SEMINARI

del Corso di Laurea Magistrale
in Giornalismo, cultura editoriale,
comunicazione ambientale e multimediale

Laboratori professionalizzanti



Ogni anno vengono proposti laboratori professionalizzanti e di approfondimento.

Esempi di laboratori

- Laboratorio *Tesi*
- Laboratorio *Costruire La Copertina*
- Laboratorio *Come diventare giornalisti professionisti*
- Laboratorio *Giornalismo Sportivo*
- Laboratorio *Social Media*
- Laboratorio *Il testo letterario in redazione*
- Laboratorio *Scrittura creativa*
- Laboratorio *Antropologia del paesaggio e del patrimonio*

Seminari di approfondimento



Ogni anno vengono proposti seminari di approfondimento sia da parte del Corso di Laurea che da parte dei singoli docenti

Esempi di seminari degli ultimi anni

- *Guerre del clima e disarmo ecologico. Rompere il circolo vizioso tra i conflitti, migrazioni forzate e razzismo ambientale*
- *Il clima dell'informazione. News, angoli ciechi e buone pratiche nella comunicazione sulla crisi ecologica e climatica*
- *Le facce della violenza sulle donne. La rappresentazione mediale e la costruzione sociale degli autori e delle vittime*
- *Le professioni editoriali e giornalistiche di fronte alla pandemia*





PROFILO PROFESSIONALE E SBOCCHI OCCUPAZIONALI

del Corso di Laurea Magistrale
in Giornalismo, cultura editoriale,
comunicazione ambientale e multimediale



1. Scrittori, giornalisti, e professionisti della comunicazione

- Specialisti delle relazioni pubbliche, dell'immagine e professioni assimilate per istituzioni, aziende, soggetti pubblici e privati;
- Professionisti nella gestione di uffici stampa per istituzioni, aziende, soggetti pubblici e privati;
- Scrittori e poeti;
- Professionisti in ambito editoriale tradizionale e digitale, per case editrici, agenzie editoriali, case di produzione;
- Redattori di testi e video in ambito giornalistico, per organi e testate di informazione su carta stampata, online, radiofonici e televisivi.





2. Professionisti in ambito editoriale, pubblicitario e nella gestione di biblioteche e archivi

- Professionisti in ambito editoriale tradizionale e digitale per case editrici, agenzie editoriali, case di produzione;
- Redattori di testi tecnici e speciali nel campo dell'informazione, della comunicazione e dell'intrattenimento;
- Autori e gestori di contenuti di siti Web per informazione e intrattenimento per istituzioni, aziende soggetti pubblici e privati;
- Tecnico e/o creativo di testi pubblicitari per agenzie di pubblicitarie e di comunicazione, o per aziende e soggetti pubblici e privati;
- Bibliotecari per istituzioni pubbliche e private;
- Archivistici per istituzioni pubbliche e private.



Dati occupazionali



Secondo l'ultima indagine di **Almalaurea** disponibile (2022) il tasso di occupazione delle persone laureate nel nostro corso raggiunge:

- l'85,4% a 1 anno dalla laurea;
- l'84,0% a 3 anni dalla laurea;
- il 93,1% a 5 anni dalla laurea.



**UNIVERSITÀ
DI PARMA**

LAUREA MAGISTRALE IN

Giornalismo, cultura editoriale, comunicazione ambientale e multimediale

IL CORSO

ISCRIVERSI

STUDIARE

LAUREARSI

SERVIZI

TUTTI I CORSI



ITA



DIPARTIMENTO DI DISCIPLINE UMANISTICHE, SOCIALI E DELLE IMPRESE CULTURALI

Il corso di laurea magistrale in Giornalismo, cultura editoriale, comunicazione ambientale e multimediale della classe LM-19 (Informazione e Sistemi editoriali), articolato su più curricula, è concepito per offrire agli studenti la possibilità di acquisire strumenti critici e di maturare le conoscenze e le competenze necessarie per operare in tutti settori dell'informazione, dell'editoria e della comunicazione, coniugando solide basi culturali a conoscenze approfondite delle tecniche e delle metodologie del sistema dell'informazione e a competenze utili per l'ideazione e la progettazione di prodotti multimediali e per le necessità gestionali ed organizzative delle imprese giornalistiche ed editoriali.

Diversi insegnamenti del corso sono disponibili, oltre alla modalità tradizionale, anche in modalità blended.



LAUREA MAGISTRALE



ACCESSO LIBERO



CORSO IN ITALIANO



CLASSE LM-19



120 CREDITI



CODICE CORSO

**Consultate il sito
del corso:**

<https://corsi.unipr.it/cdlm-gce>



VAI ALLA SCHEDA DEL CORSO 2023-2024 >



Grazie per l'attenzione



UNIVERSITÀ DI PARMA

www.unipr.it



UNIVERSITÀ DI PARMA

APPENDICE DOCUMENTALE



Settori Scientifico Disciplinari riconosciuti

Settori Scientifico-Disciplinari conteggiati per il raggiungimento dei 60 CFU per lauree non ammesse direttamente:

- AGR/01, AGR/02, AGR/03, AGR/15, AGR/16
- INF/01, ING-INF/05
- IUS/01, IUS/02, IUS/04, IUS/05, IUS/07, IUS/08, IUS/09, IUS/10, IUS/13, IUS/14, IUS/17, IUS/18, IUS/19, IUS/20
- L-ART/01, L-ART/02, L-ART/03, L-ART/04, L-ART/05, L-ART/06, L-ART/07
- L-FIL-LET/10, L-FIL-LET/11, L-FIL-LET/12, L-FIL-LET/14
- L-LIN/01, L-LIN/02, L-LIN/03, L-LIN/04, L-LIN/05, L-LIN/06, L-LIN/07, L-LIN/09, L-LIN/10, L-LIN/11, L-LIN/12, L-LIN/14, L-LIN/21, L-OR/12, L-OR/21
- M-STO/01, M-STO/02, M-STO/04, M-STO/05, M-STO/08, M-DEA/01
- MED/43
- M-FIL/02, M-FIL/03, M-FIL/04, M-FIL/05, M-FIL/06
- M-PED/01, M-PED/02, M-PED/03
- M-PSI/01, M-PSI/05, M-PSI/06
- M-GGR/01, M-GGR/02
- SECS-P/01, SECS-P/02, SECS-P/03, SECS-P/04, SECS-P/05, SECS-P/06, SECS-P/07, SECS-P/08, SECS-P/11, SECS-P/12
- SPS/01, SPS/02, SPS/03, SPS/04, SPS/05, SPS/06, SPS/07, SPS/08, SPS/09, SPS/10, SPS/11, SPS/12, SPS/13, SPS/014