



UNIVERSITÀ DI PARMA

WELCOME DAY 2022

**CORSO DI LAUREA
IN MATEMATICA**

20.9.2022

WELCOME TO UNIPR



Dove voi, studenti e studentesse, siete al centro delle nostre azioni!

GLI STUDENTI IN TUTTI GLI ORGANI COLLEGIALI

Elezioni ogni 2 anni

ORGANI IN CUI SONO
PRESENTI RAPPRESENTANTI
DEGLI STUDENTI



ORGANO IN CUI SONO
PRESENTI SOLO
RAPPRESENTANTI DEGLI
STUDENTI



Ti consigliamo di informarti su chi sono i tuoi rappresentanti nei diversi organi!

LA QUALITÀ DELL'ATENEO È NELLE TUE MANI

Il **Questionario sull'opinione degli studenti** è uno strumento **essenziale** per migliorare la **qualità** della didattica UNIPR

Compilandolo, esprimi **la tua opinione** sulle lezioni che hai frequentato

È obbligatorio compilare il questionario per iscriversi al relativo esame



QUELLO CHE NOI ASSICURIAMO A TE

- **Accoglienza e inclusione**
- **Etica e qualità nella didattica**
- **Etica e qualità nella ricerca**
- **Contatto con il mondo del lavoro**
- **Internazionalizzazione**



QUELLO CHE NOI **CHIEDIAMO** A TE

- **Rispetto** delle persone, delle regole e delle cose.
- **Impegno e rigore** nello studio.
- Partecipare alle lezioni in modo **attivo e critico**.
- Vivere la vita universitaria in maniera **aperta e solidale**.
- **Sfruttare eventi e occasioni che l'Università ti offre** e non dimenticarti di tutte queste esperienze, anche dopo la laurea.

IL CODICE ETICO DI ATENEO

Per la tutela della dignità delle lavoratrici e dei lavoratori, delle studentesse e degli studenti, il Codice stabilisce:

- ❖ Correttezza, lealtà e rispetto reciproco
- ❖ Utilizzo adeguato degli spazi universitari
- ❖ Astensione da comportamenti discriminatori, vessatori, molestie

Se tali principi vengono violati puoi rivolgerti alla Consigliera di fiducia
consiglieradifiducia@unipr.it

www.unipr.it/codice-etico



CASELLA DI POSTA ELETTRONICA UNIPR

Controlla regolarmente la tua casella di posta elettronica (nome.cognome@studenti.unipr.it) dove ti invieremo informazioni relative a:

- ❖ Iscrizioni
- ❖ Scadenze
- ❖ Tasse, bandi, premi e agevolazioni
- ❖ Informazioni sul tuo percorso universitario
- ❖ Eventi, congressi e seminari organizzati in ateneo, corsi di formazione, ecc.



nome.cognome@studenti.unipr.it

HAI UN PROBLEMA?

di natura didattica: puoi rivolgerti al tutor, alla/al presidente del corso di studio o alla/al RAQ (Responsabile della Qualità del CdS)

di natura didattico – organizzativa: puoi rivolgerti alla segreteria didattica del Dipartimento

di natura relazionale: puoi rivolgerti alla/al tutor docente e studente o al nostro servizio di counseling all'interno del Centro Accoglienza e Inclusione



**Per reclami, suggerimenti o apprezzamenti:
compila il modulo on line www.unipr.it/unipr-ti-ascolta**

STUDENT CARD

La Student Card è la Carta Multiservizi, nata dalla collaborazione con Crédit Agricole Italia, dedicata agli studenti dell'Università di Parma



La Student Card ti permette di:



Essere identificato in **sede d'esame**



Accedere ai **servizi** dell'Ateneo (biblioteche ed altro)



Beneficiare di **agevolazioni e sconti** presso gli esercizi convenzionati



Usufruire dei **vantaggi economici** riservati agli studenti universitari da enti e organizzazioni esterni (es. trasporto pubblico, musei, cinema)

Inoltre, se attivata come carta prepagata, puoi:



Ricevere **rimborsi** e **pagamenti dall'Ateneo**



Pagare il servizio **mensa**, anche in modalità **contactless**



Acquistare i **biglietti TEP**, scaricando l'apposita App Tep SmartTicket



Effettuare le principali **operazioni bancarie**, tra cui: pagare le **rette universitarie**, **l'affitto** e le **utenze**, effettuare ricariche telefoniche ed **acquisti**, anche **online**

Puoi attivare la Student Card online, anche tramite «selfie»,
su <https://unipr.cartaconto.credit-agricole.it/> o presso tutte le filiali Crédit Agricole Italia

CREDITI FORMATIVI PER ATTIVITÀ CULTURALI, ARTISTICHE, SOCIALI E SPORTIVE

L'Ateneo riconosce, agli studenti dei corsi di studio che ne fanno richiesta, **crediti formativi universitari** per le attività di libera partecipazione svolte in ambito **sportivo, culturale, social**

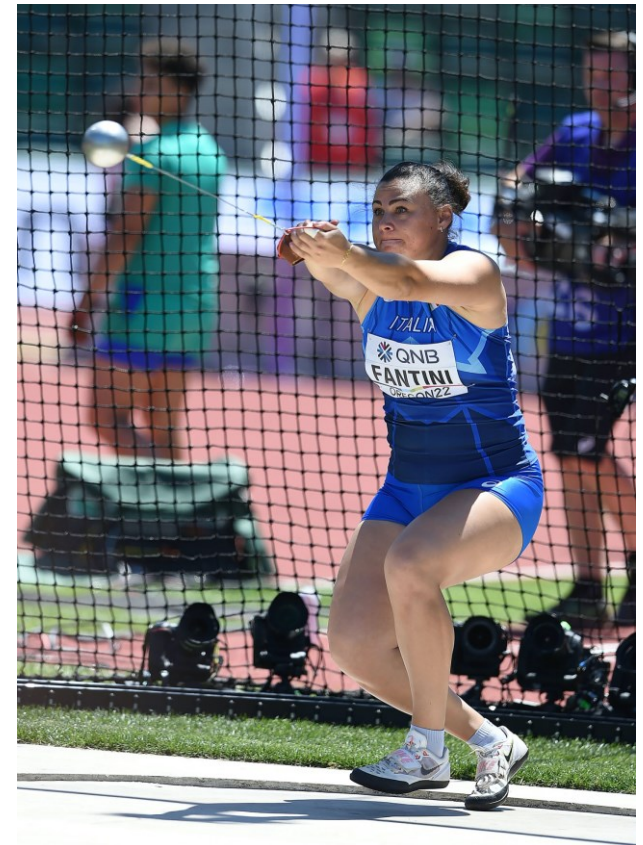
6 CFU RICONOSCIUTI

Info:

- CUS PARMA per i crediti in ambito sportivo:
<http://www.cusparma.it>
- CAPAS per i crediti in ambito artistico culturale:
<http://www.capas.unipr.it>
- FORUM SOLIDARIETÀ per i crediti in ambito sociale:
formazione@forumsolidarieta.it.

REGOLAMENTO

<https://www.unipr.it/node/17128>



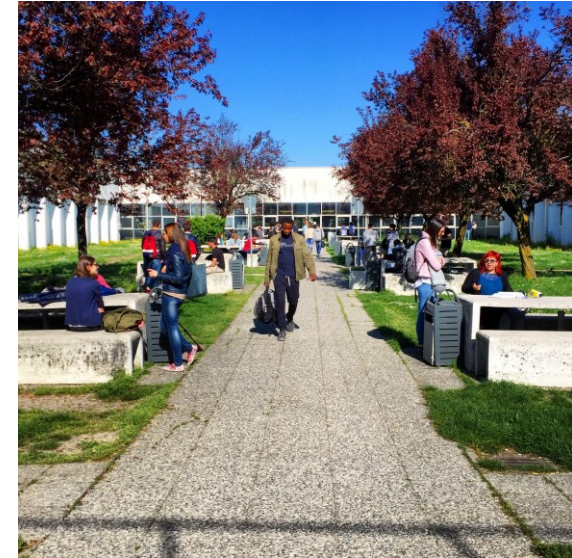
SERVIZI PER LO STUDIO E NON SOLO

Scarica la tua «shopper» virtuale sul sito

<https://ilmondochetiaspetta.unipr.it/welcome-days-2022/>

Troverai :

- la Breve guida dell'Ateneo 2022 con tutti i nostri servizi
- la mappa delle sedi universitarie in città
- l'informativa ISEE (informazioni su compilazione e scadenze)
- i dépliant su:
 - Opportunità di studio all'estero
 - Centro Accoglienza e Inclusione (servizi per studenti con difficoltà, Counseling psicologico, sportello alloggi)
 - Tirocini formativi



SERVIZI PER LO STUDIO E NON SOLO

Agevolazioni per la mobilità urbana (abbonamenti bus sia per le sedi di Parma che di Piacenza):

<https://www.unipr.it/servizi/oltre-lo-studio/mobilita-aziendale>

Convenzioni per musica e teatri

<https://www.unipr.it/servizi/oltre-lo-studio/cinema-musica-e-teatri-convenzioni>

Convenzioni con esercizi commerciali

<https://www.unipr.it/convenzioni-con-attivita-commerciali-0>



ASSISTENZA SANITARIA

Gli studenti e le studentesse fuori sede dell'Università di Parma che non abbiano optato per la scelta del medico di medicina generale a Parma e che abbiano bisogno di assistenza sanitaria di base possono rivolgersi gratuitamente a un elenco di medici di medicina generale del Distretto di Parma, per prestazioni sanitarie contingenti e non urgenti.

Elenco medici di medicina generale convenzionati:
<https://www.unipr.it/assistenza-sanitaria>



CORSI CENTRO LINGUISTICO DI ATENEIO - INGLESE

Corsi in preparazione all'idoneità linguistica di inglese:

**corsi di complessive 30 ore su piattaforma Teams,
articolati in incontri settimanali di due ore ciascuno
(12 corsi di livello B1 e 8 corsi di livello B2)**

Lo studente può scegliere liberamente quale corso seguire.

Tutte le informazioni di dettaglio

all'indirizzo: <https://www.cla.unipr.it/it/corsi/didattica-istituzionale-corsi-per-studenti-unipr/inglese/78/>

CORSI CENTRO LINGUISTICO DI ATENEO PER STUDENTESSE E STUDENTI CON DSA

Per studentesse e studenti con Disturbo Specifico dell'Apprendimento (DSA) certificato che desiderano migliorare il proprio livello di inglese e devono conseguire l'idoneità linguistica di livello B1 o B2, sono organizzati **corsi progettati e gestiti da figure specializzate nell'insegnamento delle lingue a studenti con DSA.**

Per maggiori informazioni consultare la pagina del CLA all'indirizzo <https://www.cla.unipr.it/it/corsi/didattica-istituzionale-corsi-per-studenti-unipr/corsi-di-lingue-per-studenti-dsa/100/>

CORSI EXTRACURRICULARI

CENTRO LINGUISTICO DI ATENEO

Il Centro Linguistico di Ateneo organizza inoltre **corsi extracurricolari gratuiti via Teams non finalizzati al conseguimento dell' idoneità linguistica**, tenuti da insegnanti madrelingua, per i quali è necessario effettuare l'iscrizione sulla piattaforma Elly del CLA.

I corsi sono validi anche in preparazione al Language Placement Test per la mobilità internazionale (LPT), dal quale i frequentanti possono essere esonerati previo superamento del test finale.

- [Inglese](#): A2 - READING&WRITING B1 - LISTENING&SPEAKING B1 - READING&WRITING B2 - LISTENING&SPEAKING B2
- [Francese](#): A2
- [Spagnolo](#): B2 - A1
- [Tedesco](#): B2
- [Portoghese](#): A2

TRE AREE DI COMPETENZA:

[SERVIZIO INCLUSIONE](#),
rivolto a student@ con
disabilità, DSA e/o BES

[ACCOGLIENZA E SPORTELLO
ALLOGGI](#), rivolto a student@
fuori sede, ricercatori e
docenti ospiti dell'Ateneo

[COUNSELING PSICOLOGICO](#)
rivolto a student@ e al
personale



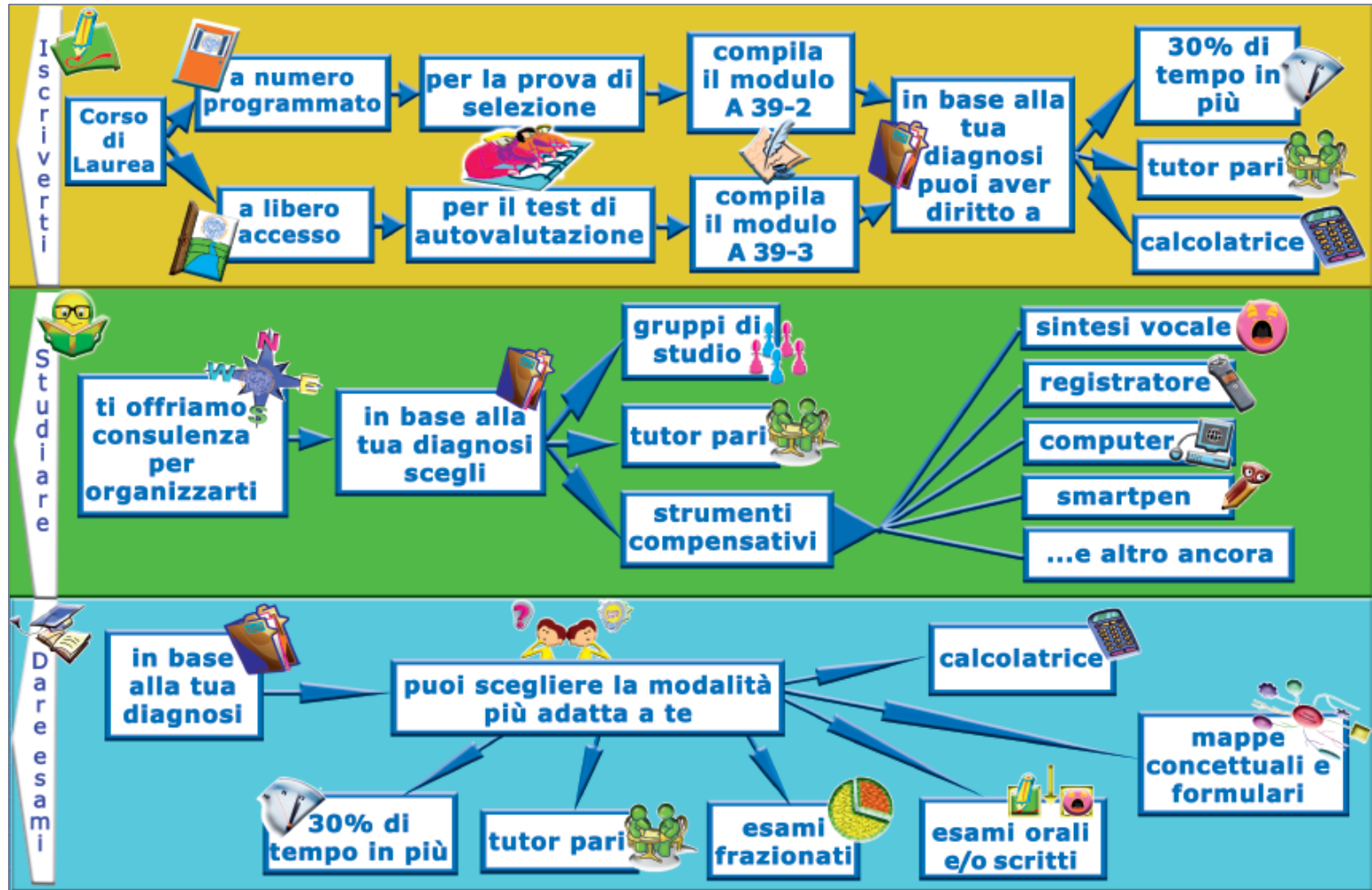
CENTRO ACCOGLIENZA INCLUSIONE

Piazzale San Francesco, 3

cai@unipr.it

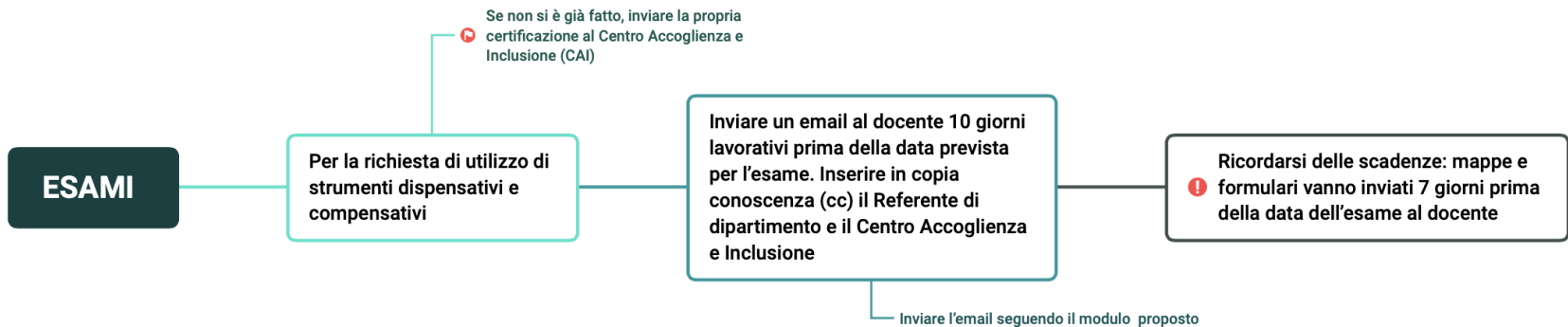
<http://cai.unipr.it/>

UNIPR: ATENEEO INCLUSIVO



COSA FARE PRIMA DEGLI ESAMI

- Contattare il Centro Accoglienza e Inclusione (cai@unipr.it) o la prof.ssa Dolores Rollo (dolores.rollo@unipr.it) per svolgere un colloquio conoscitivo e capire a quali misure compensative e dispensative si può aver accesso.
- Inviare DIRETTAMENTE AI/ALLE DOCENTI la Scheda richiesta di esame personalizzato ALMENO 10 GIORNI LAVORATIVI PRIMA DELL'ESAME, mettendo in Cc l'indirizzo cai@unipr.it e referente di Dipartimento.



Il counseling è un percorso di breve durata (5/7 incontri), basato sulla costruzione di una relazione d'aiuto volta a riorganizzare le risorse della persona e a sviluppare strategie di fronteggiamento delle situazioni difficili.

Consiste in colloqui condotti da psicologə e psicoterapeutə, ma non è psicoterapia.

Destinatari: studentə e dipendentə

COUNSELING cos'è:



È in Piazzale San
Francesco, 3.

Per accedere scrivere a:
counseling@unipr.it

FACCIAMO QUADRATO

#UniprSostenibile

Facciamo quadrato è la campagna di sensibilizzazione che l'Ateneo ha avviato proprio sui temi della sostenibilità.

Nel corso della vita universitaria avrai modo di conoscere nel dettaglio quanto si sta facendo su temi quali mobilità, verde, rifiuti, utilizzo delle risorse, ecc.

Basta poco per iniziare con il piede giusto e contribuire a **fare la differenza!** Presta attenzione ai rifiuti che produci, differenziandoli attentamente e collocandoli negli appositi contenitori che troverai posizionati in tutte le sedi dell'Ateneo...

...e non dimenticarti di rimanere informato/a su questi temi, la tua formazione e il tuo futuro passano anche da qui!



RESTA SEMPRE IN CONTATTO CON NOI

SITO DELL'UNIVERSITÀ

www.unipr.it

SITO DEL DIPARTIMENTO DI SMFI

www.smfi.unipr.it

SITO DEL CORSO DI LAUREA IN MATEMATICA

corsi.unipr.it/cdl-mate



RESTA SEMPRE IN CONTATTO CON NOI

- **URP Ufficio Relazioni con il Pubblico**
urp@unipr.it
0521.904006

Parma UniverCity Info Point/Welcome Point
Matricole 0521-904081
Sottopasso Ponte Romano

- **Numero Verde**
800 90 40 84



UNIVERSITÀ DI PARMA

SOCIAL UNIPR

- Facebook
- Instagram
- Twitter
- YouTube
- LinkedIn

- **Newsletter di Ateneo UNIPRESENTE!**
inviata 1 e 16 di ogni mese

DOVE SIAMO:

la SEDE del corso di laurea e le altre sedi UNIPR a PARMA

Sede del Corso di Laurea: Dipartimento di Scienze Matematiche Fisiche e Informatiche.

Studi docenti matematica: Plesso di Matematica

Lezioni: Aula Centrale (Plesso Aule delle Scienze),
Aula C (Plesso di Matematica)

TUTTO ALL'INTERNO DEL CAMPUS UNIVERSITARIO

IL CALENDARIO ACCADEMICO:

Inizio primo semestre: 12 settembre 2022

Elementi di Matematica: 12 settembre 2022

Fondamenti di programmazione A: 26 settembre 2022

Geometria 1A: 4 ottobre 2022

Algebra: 4 ottobre 2022

Analisi Matematica 1: 4 ottobre 2022

Fisica 1: secondo il calendario del CL in Fisica

Fine primo semestre: 22 dicembre 2022

Inizio secondo semestre: 20 febbraio 2023

Fine secondo semestre: 1 giugno 2023

Vacanze Pasqua: 6-11 aprile 2023

IL CALENDARIO ACCADEMICO: **ESAMI**

Sessione invernale: 9.1.2023-17.02.2023

Sessione estiva: 5.06.2023-28.07.2023

Sessione autunnale: 21.08.2023-16.09.2023

Sessione straordinaria d'esami: 12, 13, 14 aprile 2023

ORARIO DELLE LEZIONI: <http://agendastudenti.unipr.it/>

A CHI RIVOLGERSI

PRESIDENTE CORSO DI LAUREA

Luca Lorenzi: luca.lorenzi@unipr.it

RESPONSABILE ASSICURAZIONE DELLA QUALITA`

Maria Groppi: maria.groppi@unipr.it

RAPPRESENTANTI STUDENTI:

Jacopo Borsotti

Ivan De Biasi

Lorenzo Pulcini

Anna Macaluso

A CHI RIVOLGERSI

COMMISSIONE PARITETICA DOCENTI STUDENTI

Lorenzo Nicolodi: lorenzo.nicolodi@unipr.it

Fiorenza Morini: fiorenza.morini@unipr.it

Mattia Dall'Aglio: mattia.dallaglio@studenti.unipr.it

REFERENTI ERASMUS

Leonardo Biliotti: leonardo.biliotti@unipr.it

REFERENTE FASCE DEBOLI

Fiorenza Morini: fiorenza.morini@unipr.it

A CHI RIVOLGERSI

- problemi pratici legati a questioni di didattica (non amministrative)
- problemi di accesso alle varie piattaforme
- compilazione della modulistica...

SEGRETERIA DIDATTICA DEL PLESSO DI MATEMATICA
DIPARTIMENTO DI SMFI

- Giulia BONAMARTINI (tel. 0521/904157)
- Claudia BUGA (tel. 0521/906968)

nome.cognome@unipr.it
smfi.didattica@unipr.it

PIANI DI STUDIO

Da accettare online sulla piattaforma ESSE3 nel periodo **novembre-dicembre 2021**.

NON si possono scegliere corsi **MA** si possono anticipare le idoneità di lingua (Inglese B1 e Inglese B2). Entrambi o solo Inglese B1.

Nel caso si abbia una idoneità o certificazione di Inglese B1 o B2 l'idoneità viene riconosciuta automaticamente previa verifica della documentazione.

PROCEDURA PER RICONOSCIMENTO IDONEITÀ O CERTIFICAZIONE INGLESE B2

- Inviare copia PDF della certificazione al Presidente del Corso di Studio, alla segreteria didattica del Plesso di Matematica e al CLA
- Portare l'originale in visione al Presidente del Corso di Studio o autocertificare la veridicità del documento.
- Iscrivere su **ESSE3** alla prova d'esame indicando che si tratta del riconoscimento di un'idoneità o certificazione.

INGLESE B2

A che livello è la prova? La prova è a livello B2 del Quadro di Riferimento Europeo ed è composta dalle seguenti parti:

Use of English (grammatica, funzioni, lessico)

Reading Comprehension (comprensione di brevi testi scritti)

Listening Comprehension (comprensione di brevi testi audio).

Dove sono tutte le informazioni? Alla pagina www.cla.unipr.it

PIATTAFORMA ELLY: elly2022.smfi.unipr.it

unipr: Tutti i corsi

https://elly2022.smfi.unipr.it/course/index.php?categoryid=10

Luca Francesco Giuse LORENZI

UNIVERSITÀ DI PARMA

ATENEO ▾ ALTRI ELLY ▾ SUPPORTO ▾ Italiano (it) ▾

1° ANNO

Home / Corsi / LAUREE TRIENNALI / MATEMATICA / 1° ANNO

GESTISCI I CORSI

Categorie di corso: LAUREE TRIENNALI / MATEMATICA / 1° ANNO

Cerca corsi ?

- GEOMETRIA 1A
Docente: [Leonardo Biliotti](#)
- FONDAMENTI DI PROGRAMMAZIONE A
Docente: [Federico Bergenti](#)
- FISICA 1
- ELEMENTI DI MATEMATICA

Scrivi qui per eseguire la ricerca

14:38
12/09/2020

RISULTATI OCCUPAZIONALI DEL CORSO SECONDO DATI ALMA LAUREA

Al termine del percorso 3+2 il tasso occupazionale (def. Istat) entro un anno dal conseguimento del titolo nel 2014 è

- **88,90% PARMA**
- 85,70% UNIMORE
- 80,70% UNIBO
- 66,70% UNIFE
- 80,30% Media nazionale

I dati relativi al **2015** e **2019** mostrano un tasso occupazionale del **100%**. I dati relativi agli anni **2016**, **2017** e **2018** elaborati dalla Segreteria didattica del Dipartimento confermano un tasso di occupazione elevato.



UNIVERSITÀ DI PARMA