



UNIVERSITÀ DI PARMA
WELCOME DAY 2022
CORSO DI LAUREA
IN «ECONOMIA E MANAGEMENT»

Prof.ssa Silvia Bellini
Prof.ssa Katia Furlotti
Prof. Davide Pellegrini

Parma, 12 settembre 2022

WELCOME TO UNIPR



Dove voi, studenti e studentesse,
siete al centro delle nostre azioni!

GLI STUDENTI IN TUTTI GLI ORGANI COLLEGIALI

Elezioni ogni 2 anni

ORGANI IN CUI SONO
PRESENTI RAPPRESENTANTI
DEGLI STUDENTI



ORGANO IN CUI SONO
PRESENTI SOLO
RAPPRESENTANTI DEGLI
STUDENTI



Ti consigliamo di informarti su chi sono i tuoi rappresentanti nei diversi organi!

LA QUALITÀ DELL'ATENEO È NELLE TUE MANI

Il **Questionario sull'opinione degli studenti** è uno strumento **essenziale** per migliorare la **qualità** della didattica UNIPR

Compilandolo, esprimi **la tua opinione** sulle lezioni che hai frequentato

È **obbligatorio compilare il questionario** per iscriversi al relativo esame



QUELLO CHE NOI ASSICURIAMO A TE

- **Accoglienza e inclusione**
- **Etica e qualità nella didattica**
- **Etica e qualità nella ricerca**
- **Contatto con il mondo del lavoro**
- **Internazionalizzazione**



QUELLO CHE NOI **CHIEDIAMO** A TE

- **Rispetto** delle persone, delle regole e delle cose.
- **Impegno e rigore** nello studio.
- Partecipare alle lezioni in modo **attivo e critico**.
- Vivere la vita universitaria in maniera **aperta e solidale**.
- **Sfruttare eventi e occasioni che l'Università ti offre** e non dimenticarti di tutte queste esperienze, anche dopo la laurea.

IL CODICE ETICO DI ATENEO

Per la tutela della dignità delle lavoratrici e dei lavoratori, delle studentesse e degli studenti, il Codice stabilisce:

- ❖ Correttezza, lealtà e rispetto reciproco
- ❖ Utilizzo adeguato degli spazi universitari
- ❖ Astensione da comportamenti discriminatori, vessatori, molestie

Se tali principi vengono violati puoi rivolgerti alla Consigliera di fiducia
consiglieradifiducia@unipr.it

www.unipr.it/codice-etico



CASELLA DI POSTA ELETTRONICA UNIPR

Controlla regolarmente la tua casella di posta elettronica
(nome.cognome@studenti.unipr.it) dove ti invieremo informazioni relative a:

- ❖ Iscrizioni
- ❖ Scadenze
- ❖ Tasse, bandi, premi e agevolazioni
- ❖ Informazioni sul tuo percorso universitario
- ❖ Eventi, congressi e seminari organizzati in ateneo, corsi di formazione, ecc.



nome.cognome@studenti.unipr.it

STUDENT CARD

La Student Card è la Carta Multiservizi, nata dalla collaborazione con Crédit Agricole Italia, dedicata agli studenti dell'Università di Parma



La Student Card ti permette di:



Essere identificato in **sede d'esame**



Accedere ai **servizi** dell'Ateneo (biblioteche ed altro)



Beneficiare di **agevolazioni e sconti** presso gli esercizi convenzionati



Usufruire dei **vantaggi economici** riservati agli studenti universitari da enti e organizzazioni esterni (es. trasporto pubblico, musei, cinema)

Inoltre, se attivata come carta prepagata, puoi:



Ricevere **rimborsi** e **pagamenti dall'Ateneo**



Pagare il servizio **mensa**, anche in modalità **contactless**



Acquistare i **biglietti TEP**, scaricando l'apposita App Tep SmartTicket



Effettuare le principali **operazioni bancarie**, tra cui: pagare le **rette universitarie**, **l'affitto** e le **utenze**, effettuare ricariche telefoniche ed **acquisti**, anche **online**

Puoi attivare la Student Card online, anche tramite «selfie», su <https://unipr.cartaconto.credit-agricole.it/> o presso tutte le filiali Crédit Agricole Italia

CREDITI FORMATIVI PER ATTIVITÀ CULTURALI, ARTISTICHE, SOCIALI E SPORTIVE

L'Ateneo riconosce, agli studenti dei corsi di studio che ne fanno richiesta, **crediti formativi universitari** per le attività di libera partecipazione svolte in ambito sportivo, culturale, sociale

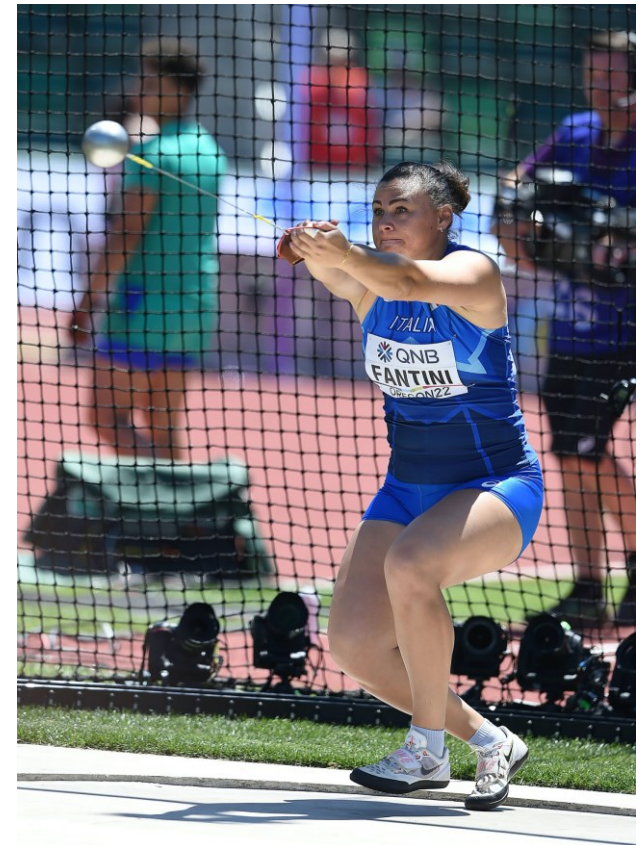
6 CFU RICONOSCIUTI

Info:

- CUS PARMA per i crediti in ambito sportivo:
<http://www.cusparma.it>
- CAPAS per i crediti in ambito artistico culturale:
<http://www.capas.unipr.it>
- FORUM SOLIDARIETÀ per i crediti in ambito sociale:
formazione@forumsolidarieta.it.

REGOLAMENTO

<https://www.unipr.it/node/17128>



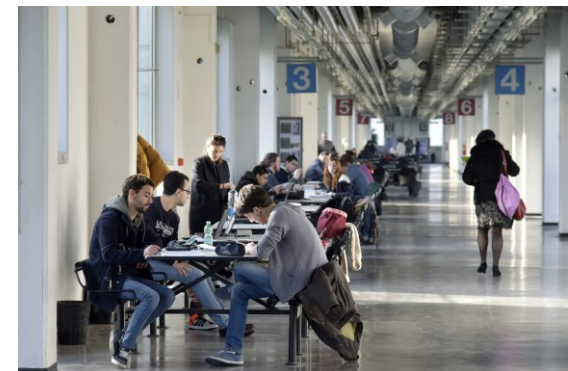
SERVIZI PER LO STUDIO E NON SOLO

Scarica la tua «shopper» virtuale sul sito

<https://ilmondochetiaspetta.unipr.it/welcome-days-2022/>

Troverai :

- la Breve guida dell'Ateneo 2022 con tutti i nostri servizi
- la mappa delle sedi universitarie in città
- l'informativa ISEE (informazioni su compilazione e scadenze)
- i dépliant su:
 - Opportunità di studio all'estero
 - Centro Accoglienza e Inclusione (servizi per studenti con difficoltà, Counseling psicologico, sportello alloggi)
 - Tirocini formativi



SERVIZI PER LO STUDIO E NON SOLO

Agevolazioni per la mobilità urbana (abbonamenti bus sia per le sedi di Parma che di Piacenza):

<https://www.unipr.it/servizi/oltre-lo-studio/mobilita-aziendale>

Convenzioni per musica e teatri

<https://www.unipr.it/servizi/oltre-lo-studio/cinema-musica-e-teatri-convenzioni>

Convenzioni con esercizi commerciali

<https://www.unipr.it/convenzioni-con-attivita-commerciali-0>



ASSISTENZA SANITARIA

Gli studenti e le studentesse fuori sede dell'Università di Parma che non abbiano optato per la scelta del medico di medicina generale a Parma e che abbiano bisogno di assistenza sanitaria di base possono **rivolgersi gratuitamente a un elenco di medici di medicina generale del Distretto di Parma, per prestazioni sanitarie contingenti e non urgenti.**

Elenco medici di medicina generale convenzionati:
<https://www.unipr.it/assistenza-sanitaria>



CORSI CENTRO LINGUISTICO DI ATENEIO - INGLESE

Corsi in preparazione all'idoneità linguistica di inglese:

**corsi di complessive 30 ore su piattaforma Teams,
articolati in incontri settimanali di due ore ciascuno
(12 corsi di livello B1 e 8 corsi di livello B2)**

Lo studente può scegliere liberamente quale corso seguire.

Tutte le informazioni di dettaglio

all'indirizzo: <https://www.cla.unipr.it/it/corsi/didattica-istituzionale-corsi-per-studenti-unipr/inglese/78/>

CORSI CENTRO LINGUISTICO DI ATENEIO - FRANCESE

Corsi in preparazione all' idoneità linguistica di francese:

**dal 4 novembre 1 corso di livello B1 e 1 corso di livello B2,
su piattaforma Teams/in presenza.**

Tutte le informazioni di dettaglio all'indirizzo

<https://www.cla.unipr.it/it/corsi/didattica-istituzionale-corsi-per-studenti-unipr/francese/79/>

CORSI CENTRO LINGUISTICO DI ATENEO PER STUDENTESSE E STUDENTI CON DSA

Per studentesse e studenti con Disturbo Specifico dell'Apprendimento (DSA) certificato che desiderano migliorare il proprio livello di inglese e devono conseguire l'idoneità linguistica di livello B1 o B2, sono organizzati **corsi progettati e gestiti da figure specializzate nell'insegnamento delle lingue a studenti con DSA.**

Per maggiori informazioni consultare la pagina del CLA all'indirizzo <https://www.cla.unipr.it/it/corsi/didattica-istituzionale-corsi-per-studenti-unipr/corsi-di-lingue-per-studenti-dsa/100/>

CORSI EXTRACURRICULARI

CENTRO LINGUISTICO DI ATENEO

Il Centro Linguistico di Ateneo organizza inoltre **corsi extracurricolari gratuiti via Teams non finalizzati al conseguimento dell'idoneità linguistica**, tenuti da insegnanti madrelingua, per i quali è necessario effettuare l'iscrizione sulla piattaforma Elly del CLA.

I corsi sono validi anche in preparazione al Language Placement Test per la mobilità internazionale (LPT), dal quale i frequentanti possono essere esonerati previo superamento del test finale.

- [Inglese](#): A2 - READING&WRITING B1 - LISTENING&SPEAKING B1 - READING&WRITING B2 - LISTENING&SPEAKING B2
- [Francese](#): A2
- [Spagnolo](#): B2 - A1
- [Tedesco](#): B2
- [Portoghese](#): A2

FACCIAMO QUADRATO

#UniprSostenibile

Facciamo quadrato è la campagna di sensibilizzazione che l'Ateneo ha avviato proprio sui temi della sostenibilità.

Nel corso della vita universitaria avrai modo di conoscere nel dettaglio quanto si sta facendo su temi quali mobilità, verde, rifiuti, utilizzo delle risorse, ecc.

Basta poco per iniziare con il piede giusto e contribuire a **fare la differenza!** Presta attenzione ai rifiuti che produci, differenziandoli attentamente e collocandoli negli appositi contenitori che troverai posizionati in tutte le sedi dell'Ateneo...

...e non dimenticarti di rimanere informato/a su questi temi, la tua formazione e il tuo futuro passano anche da qui!



WELCOME TO ECONOMIA

- Corso di Laurea in **Economia e Management** -



Un percorso interdisciplinare che ti fornisce le
competenze più richieste dal mondo del lavoro



Un percorso attuale e interdisciplinare

Google

Images

"Economia"



Statistiche, bilanci, azioni



Istituzioni, politica, moneta



Sostenibilità, cooperazione



Digitale, Internet, Social



Innovazione, creatività



Consumatori, società, cultura

Che ti apre le porte al mondo del lavoro

	Fabbisogno (media annua)		Offerta neolaureati (media annua)
	scenario A	scenario B	
Livello universitario	230.000	245.700	191.000
Economico-statistico	40.100	44.500	31.200
Giuridico e politico-sociale	40.500	42.200	28.800
Medico-sanitario	31.300	31.400	23.200
Ingegneria (escl. ingegneria civile)	27.300	30.400	20.200
Insegnamento e formazione (comprese scienze motorie)	25.300	27.100	25.100
Architettura, urbanistico e territoriale (compr. ing. civile)	14.000	15.100	9.100
Letterario, filosofico, storico e artistico	13.900	14.500	12.900
Linguistico, traduttori e interpreti	10.500	11.600	9.700
Scienze matematiche, fisiche e informatiche	8.300	8.900	5.400
Scienze biologiche e biotecnologie	5.900	6.300	7.800
Psicologico	4.900	5.100	7.400
Chimico-farmaceutico	4.400	4.800	5.800
Agroalimentare	3.600	3.800	4.500

**Escluso il settore Agricoltura, silvicoltura e pesca.*

Sistema Informativo Excelsior - PREVISIONI DEI FABBISOGNI OCCUPAZIONALI E PROFESSIONALI IN ITALIA
A MEDIO TERMINE (2022-2026)

Economia a Parma in sintesi



Reputazione certificata:
un Ateneo di fascia A



Formazione specialistica e innovativa:
dal sapere al saper fare



Organizzazione e servizi:
ottimizzazione ed efficienza



Placement e network con le imprese:
un solido ponte con il mondo del lavoro



Comunità internazionale:
accordi e scambi con prestigiosi atenei esteri



Comunità scientifica:
qualificata ricerca nazionale e internazionale



Economia a **Parma** è REPUTAZIONE CERTIFICATA





Primo Rapporto ANVUR Accreditamento Periodico	Punteggio finale	Giudizio di accreditamento graduato secondo il DM 6/2019
Università di Parma	7,88	A – MOLTO POSITIVO
Università di Bari "Aldo Moro"	6,52	B – PIENAMENTE SODDISFACENTE
Università di Roma "Tor Vergata"	5,90	C – SODDISFACENTE
Università di Milano Bicocca	7,34	B – PIENAMENTE SODDISFACENTE
Università di Venezia "Ca' Foscari"*	7,22	B – PIENAMENTE SODDISFACENTE
Università di Trieste	7,61	A – MOLTO POSITIVO
Università di Verona	7,05	B – PIENAMENTE SODDISFACENTE
Università di Salerno	6,51	B – PIENAMENTE SODDISFACENTE
Università di Messina	5,64	C – SODDISFACENTE
Università di Napoli "Federico II"	6,29	C – SODDISFACENTE
Università di Bologna	7,27	B – PIENAMENTE SODDISFACENTE

L'ANVUR (Agenzia Nazionale per la Valutazione del sistema Universitario e della Ricerca) ha assegnato all'Ateneo di Parma il punteggio di 7.88 (MOLTO POSITIVO) il più alto finora conseguito dagli atenei italiani che sono stati accreditati, collocandolo in "Fascia A"

<https://www.anvur.it/attivita/ava/accreditamento-periodico/rapporti-anvur-di-accreditamento-periodico/>



Economia a **Parma** è **PLACEMENT E NETWORK CON LE IMPRESE**



Il Placement Day

Nel 2021...

14 AZIENDE

1.500 CURRICULUM

Oltre 300 COLLOQUI






Placement Day 2022
4 maggio - Digital Edition

<http://www.kennedysix.unipr.it/>

Networking con le imprese



-  **ACQUISIZIONE NUOVI CONTATTI AZIENDALI**
-  **PROMOZIONE E CONDIVISIONE DI POSIZIONI APERTE E OFFERTE DI STAGE AL TARGET SELEZIONATO DI POTENZIALI CANDIDATI**
-  **RACCOLTA DEI CURRICULA DEGLI STUDENTI E CONDIVISIONE CON LE AZIENDE**

Supporto agli studenti



Seminari su:

- **SCRITTURA DI UN CV EFFICACE**
- **COSTRUZIONE DI UN VIDEO CV**
- **PREPARAZIONE DEI CANDIDATI AL COLLOQUIO DI SELEZIONE**
- **POTENZIAMENTO DEL PROFILO LINKEDIN**

Webinar

**Costruire un CV efficace:
la prospettiva dei recruiter**

Prof.ssa Chiara Panari, Docente di Psicologia del Lavoro e delle Organizzazioni

Dott.ssa Caterina Spisso, Responsabile Sviluppo Risorse Coop Italia

7 Marzo 2022

UNIVERSITÀ
DI PARMA



Una fitta rete di relazioni con il mondo imprenditoriale e istituzionale



- Testimonianze di aziende leader del settore industriale e dei servizi
- Convegni e conferenze in partnership con Organizzazioni pubbliche e private, nazionali e internazionali
- Attività di formazione post-laurea (Master, Executive Master, Corsi di certificazione manageriale) in stretta connessione sia con le imprese e le loro associazioni sia con la pubblica amministrazione



Economia a **Parma** è **COMUNITÀ INTERNAZIONALE**



Gli accordi internazionali



64

ACCORDI CON ATENEI DELL'UNIONE EUROPEA

49

ACCORDI CON ATENEI EXTRA-UE

(ASIA, AFRICA E AMERICA DEL NORD E DEL SUD)

I doppi titoli con le lauree triennali



Corso di Laurea Triennale CLEM

+

- Laurea di primo livello in International Business dell'Ecole de Management di Grenoble (Francia)
- Laurea di primo livello in International Business and Management dell'Università di Bochum (Germania)

Intenso scambio studenti e docenti



BLENDING INTENSIVE PROGRAMME

Programmi brevi e intensivi di apprendimento in cui studenti e docenti di diversi Atenei europei ed extraeuropei collaborano ad un progetto e intraprendono una mobilità fisica di breve periodo all'estero, associata ad attività svolte a distanza.

SPRING SCHOOL

In collaborazione con la Kwansei Gakuin University. L'edizione 2021 è stata incentrata sul tema "Business Active-Learning on Strategic Management".

VISITING PROFESSOR

Docenti di università straniere che svolgono insegnamenti in lingua inglese nei nostri corsi di laurea.

Le associazioni studentesche

**JUNIOR
ENTERPRISE**



jeparma.it

<https://www.facebook.com/JEParma>

junioenterprise.parma

OIKOSMOS



oikosmos.org



<https://www.facebook.com/Oikosmos>



osmos



oikosmos





Dipartimento
di Scienze Economiche e Aziendali

IL PERCORSO CHE VI ASPETTA

IL CALENDARIO ACCADEMICO: i tempi delle lezioni e degli esami

☑ PRIMO SEMESTRE: lezioni dal 12.9 al 7.12.2022

☑ *Prove in itinere*

☑ ESAMI (sessione “invernale”): dal 12.12.2022 al 03.2.2023

☑ SECONDO SEMESTRE: lezioni dal 6.2 al 19.5.2023

☑ *Prove in itinere*

☑ ESAMI (sessione “estiva”): dal 22.5 al 7.7.2023

☑ ESAMI “A SETTEMBRE”: dal 31.8 al 8.9.2023

Gli insegnamenti del PRIMO ANNO

**Lezioni concentrate su 3 giorni/settimana (LUN-MAR-MER)
Aule separate in tre gruppi (per lettera iniziale del cognome)**

I SEMESTRE

MATEMATICA GENERALE
(10 CFU)

ISTITUZIONI DI ECONOMIA AZIENDALE
(10 CFU)

GLOBAL HISTORY
(10 CFU)

II SEMESTRE

ISTITUZIONI DI DIRITTO PRIVATO ITALIANO
ED EUROPEO
(6 CFU)

ISTITUZIONI DI MICROECONOMIA
(10 CFU)

CONTABILITÀ E BILANCIO
(6 CFU)

Aule/orari aggiornati su EASYROOM (easyroom.unipr.it)
e Agenda Studenti <http://agendastudenti.unipr.it/>



E poi?

5 CURRICULA

(scelta al 2° anno)

Curriculum
ECONOMIA AZIENDALE

Curriculum
ECONOMIA E FINANZA

Curriculum
ECONOMIA E MARKETING

Curriculum
ECONOMIA DEI MERCATI INTERNAZIONALI

Curriculum
ECONOMIA E NUOVE TECNOLOGIE DIGITALI

La scelta del Curriculum (all'inizio del II anno)



ECONOMIA AZIENDALE (CLEA)

- Parole-chiave: contabilità, amministrazione, bilanci, revisione contabile.
- Sbocchi: Controller, Dottore Commercialista, Auditor, Responsabile Amministrativo, Revisore Legale, Consulente economico-giuridico



ECONOMIA E FINANZA (CLEF)

- Parole-chiave: finanza, gestione del rischio, banche, assicurazioni.
- Sbocchi: risk manager, analista finanziario, responsabile della tesoreria, consulente aziendale, analista di credito



ECONOMIA DEI MERCATI INTERNAZIONALI (CLEI)

- Parole-chiave: globalizzazione, Istituzioni internazionali, cooperazione.
- Sbocchi: export manager, organizzazioni non-profit, intermediari negli scambi internazionali

La scelta del Curriculum (all'inizio del II anno)



ECONOMIA E MARKETING (CLAM)

- Parole-chiave: marche, comunicazione, pricing, nuovi prodotti.
- Sbocchi: marketing manager, sales account, buyer, market analyst, brand manager, key account manager, customer manager



ECONOMIA E NUOVE TECNOLOGIE DIGITALI (CLED)

- Parole-chiave: web, start-up, social media, e-commerce
- Sbocchi: imprenditore, web analyst, social media manager, blogger, esperto di comunicazione online

Le attività a scelta

<https://sea.unipr.it/it/attivita-a-scelta> (2022-2023 coming soon)

- Gli esami **liberi** di profitto e/o idoneità possono essere sostenuti **solo a partire dal Secondo Anno di Corso.**
- Al Primo Anno sono consentiti **esclusivamente** i tirocini e le altre attività formative indicate di seguito.
 - Per lo svolgimento dei tirocini formativi occorre seguire le regole contenute nel documento che è disponibile all'interno del Sito Web del Dipartimento
 - Le altre attività formative consistono in: certificazioni per ulteriore abilità linguistica diversa dall'inglese, abilità informatiche, attività libere di partecipazione (in ambito sportivo, culturale, artistico, sociale), attività lavorativa e servizio civile coerenti con il progetto formativo del corso di laurea. Fare riferimento alle Regole e alla Tabella CFU allegati.
 - Anche per l'A.A. 2022-23 è possibile sostenere anche l'esame libero di idoneità "**Learning in action**» (frequenza: *secondo semestre*)



Dipartimento
di Scienze Economiche e Aziendali

La valutazione della preparazione

La valutazione della preparazione

L'accesso al corso di laurea triennale in Economia e Management (CLEM) è **libero**.

Per disposizione del DM 270/04, il Dipartimento di Scienze Economiche e Aziendali è tenuto a verificare il possesso di un'adeguata preparazione iniziale degli studenti iscritti ai Corsi di Laurea.

A tal fine, per il Corso di Laurea in Economia e Management, viene erogato un test non concorsuale per il quale ci si avvale di CISIA (Consorzio Interuniversitario Sistemi Integrati per l'Accesso) (<http://www.cisiaonline.it/>): TOLC (Test On Line CISIA) – E (Economia).

<https://corsi.unipr.it/it/cdl-em/test-non-selettivo>



La valutazione della preparazione: il TOLC

Contenuti: Logica, comprensione testo, matematica

Ci si deve preparare

Punteggio minimo «complessivo»: 14 su 36

Risultato della prova di verifica della preparazione iniziale: media tra il punteggio conseguito nel test (peso: 75%) e il voto di diploma che lo studente ha conseguito (peso: 25%).

SE NON SI SUPERA IL TEST: possibilità di frequentare «Esercitazioni di Matematica Generale» e superare specifica prova

[Obbligo formativo: superare l'esame di Matematica Generale entro il 31 dicembre 2023 per potere sostenere gli esami del Secondo Anno di Corso]



La valutazione della preparazione: il TOLC

Il test verrà erogato dal Dipartimento di Scienze Economiche e Aziendali una sola volta il **20 e 21 ottobre 2022** agli studenti iscritti.

Sono esonerati dal sostenere a Parma il test di valutazione della preparazione iniziale CISIA TOLC-E per l'a.a. 2022-23 coloro che:

- abbiano sostenuto un test CISIA TOLC-E** per i corsi di laurea in Economia **nell'anno solare 2022** a Parma o presso altre sedi CISIA;
- abbiano sostenuto un test di ingresso CISIA TOLC-E** per i corsi di laurea in Economia **nell'anno solare 2021**, presso sedi CISIA diverse da Parma;
- abbiano una carriera accademica pregressa** svolta presso altri corsi di studio o altri atenei dove lo studente sia già stato sottoposto a verifica della preparazione iniziale.





Dipartimento
di Scienze Economiche e Aziendali

LE“ANIME” DELL’ATENEO E DEL NOSTRO DIPARTIMENTO



Il Magnifico Rettore



Prof. Paolo Andrei

Docente del Dipartimento di Scienze Economiche e Aziendali

(email: paolo.andrei@unipr.it)

Il Direttore del Dipartimento di Scienze Economiche e Aziendali



Prof. Mario Menegatti

Docente del Dipartimento di Scienze
Economiche e Aziendali

(email: mario.menegatti@unipr.it)

Il Presidente del Corso di Laurea



Prof. Alberto Grandi

Docente del Dipartimento di Scienze
Economiche e Aziendali

(email: alberto.grandi@unipr.it)



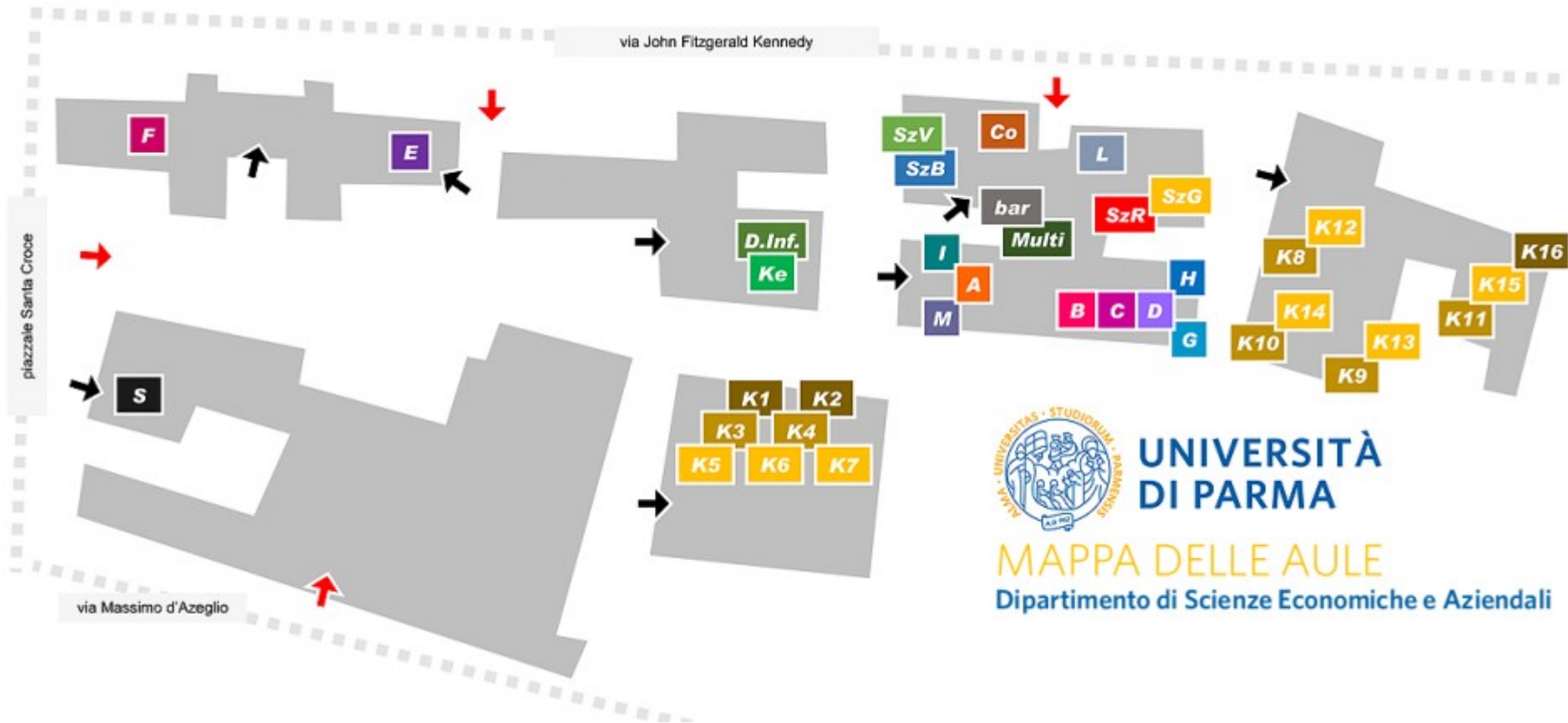
Dipartimento
di Scienze Economiche e Aziendali

I SERVIZI PER LO STUDENTE

La sede: Via Kennedy, 6 a Parma



La mappa delle Aule di Via Kennedy



**UNIVERSITÀ
DI PARMA**

MAPPA DELLE AULE

Dipartimento di Scienze Economiche e Aziendali



La Segreteria Studenti

La Segreteria studenti si occupa degli aspetti inerenti l'iscrizione, passaggi, trasferimenti, tasse, esami e piani di studio.

Ubicazione: Via M. D'Azeglio, 85 (ingresso da Piazzale Santa Croce)

Tel: +39 0521 902377

E-mail: segreteria.economia@unipr.it

<https://www.unipr.it/didattica/info-amministrative/segreterie-studenti>

La Segreteria Didattica

La Segreteria didattica svolge attività di *back office* e cura l'organizzazione dell'attività didattica.

Ubicazione: Secondo piano dell'edificio centrale in Via Kennedy n. 6 -

Tel: +39 0521 902296

E-mail: didattica.sea@unipr.it

<https://www.sea.unipr.it/it/segreteria-didattica>

I Tutor



Sono studenti iscritti ai Corsi di LM del Dipartimento che si occupano, tra le altre cose, di orientare ed assistere gli studenti lungo tutto il corso degli studi. In particolare effettuano servizio di ascolto per la soluzione gestionale ed organizzativa di eventuali problemi riscontrati dagli studenti, in un'ottica di facilitazione del loro processo formativo.

L'ufficio dei tutor è posto al piano rialzato dell'edificio sede del Dipartimento.

Contatti:

0521-032518

e-mail: tutor.sea@unipr.it

<https://www.sea.unipr.it/it/tutor-economia>

L'orario di ricevimento:

<https://sea.unipr.it/it/tutor-economia>

Il Centro Stampa



Servizi offerti: Distribuzione di Materiali Didattici e Dispense | Servizio di Fotoriproduzione e Stampa B/N e Colori | Servizio di Scansione Documenti | Rilegature con dorso in plastica e termorilegature.

Il pagamento dei prodotti distribuiti dal servizio viene svolto attraverso l'utilizzo da parte degli utenti di schede magnetiche ricaricabili. L'utilizzo e la ricarica delle schede è prevalentemente self-service. La distribuzione e la ricarica delle schede viene svolta tramite distributori automatici.

L'ufficio stampa è situato al piano terra (sede)

Orario di apertura al pubblico:

da lunedì a venerdì: 9,00–13,00 e 14,00–17,00

stampaecon@unipr.it

0521-902421

(Sig. Pierluigi Maestri)

<https://www.sea.unipr.it/it/centro-stampa>

La biblioteca di Economia



0521902480

biblec@unipr.it

Orari di apertura

Lunedì - Venerdì: 9-24

<https://www.facebook.com/biblecUnipr>



<https://www.biblioteche.unipr.it/it/biblioteche/biblioteca-di-economia>





Dipartimento
di Scienze Economiche e Aziendali

LE FONTI INFORMATIVE



RESTA SEMPRE IN CONTATTO CON NOI

SITO DELL'UNIVERSITÀ

www.unipr.it

SITO DEL DIPARTIMENTO DI
SCIENZE ECONOMICHE E
AZIENDALI

www.sea.unipr.it

SITO DEL CORSO DI LAUREA IN
ECONOMIA E MANAGEMENT

corsi.unipr.it/cdl-em



RESTA SEMPRE IN CONTATTO CON NOI

- **URP Ufficio Relazioni con il Pubblico**
urp@unipr.it
0521.904006

Parma UniverCity Info Point/Welcome Point
Matricole 0521-904081
Sottopasso Ponte Romano

- **Numero Verde**
800 90 40 84



UNIVERSITÀ DI PARMA

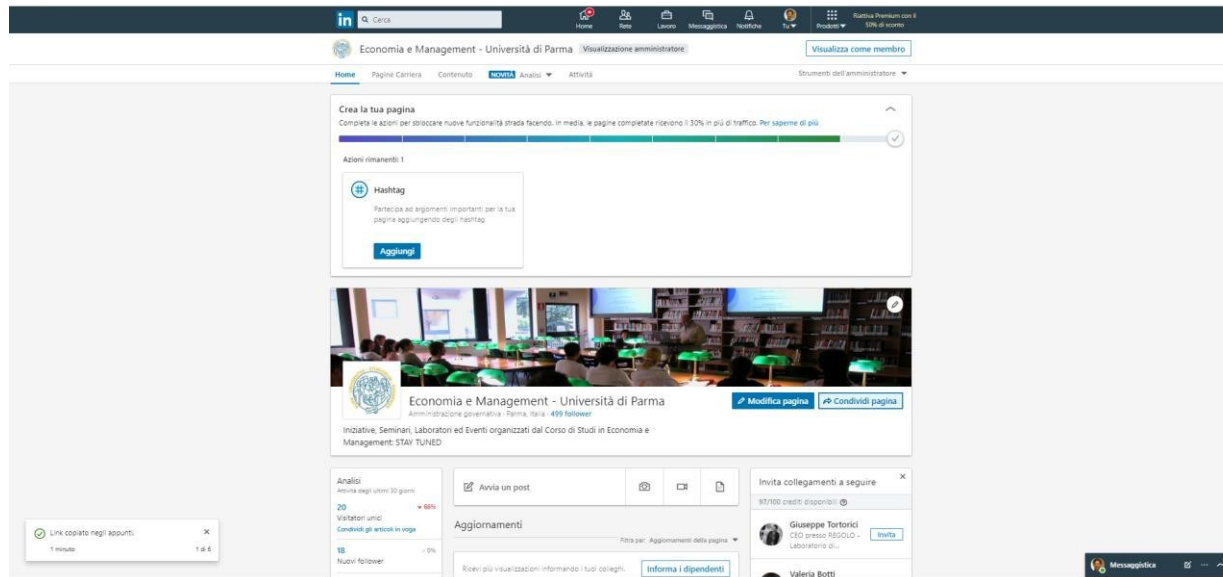
SOCIAL UNIPR

- Facebook
- Instagram
- Twitter
- YouTube
- LinkedIn

- **Newsletter di Ateneo UNIPRESENTE!**
inviata 1 e 16 di ogni mese

Social network

PAGINA LINKEDIN DEL
Corso di studi in Economia e Management (CLEM)
<https://www.linkedin.com/school/clem-unipr/>



Per avere immediata
«notifica» di
novità importanti e
informazioni su
seminari, workshop,
incontri del CLEM



Il portale Elly

<https://elly2021.sea.unipr.it/>

- ✓ È la **Piattaforma** dell'Università degli studi di Parma a **supporto della didattica online**;
- ✓ Le **credenziali** per effettuare il **log-in** sono quelle fornite dall'Ateneo (le **medesime** utilizzate per accedere alla **posta elettronica**);
- ✓ All'interno di Elly è possibile trovare i **materiali didattici** che i docenti predispongono ad integrazione delle loro lezioni;
- ✓ Nel forum «Annunci» (presente in ogni insegnamento) ogni studente può ricevere le **comunicazioni del docente** in tempo reale.
- ✓ Attraverso il portale Elly
 - ✓ **potranno essere erogati test ed esami** come prove di accertamento per i vari Insegnamenti;
 - ✓ potranno essere **gestite le iscrizioni da parte del docente a eventuali prove parziali**;
 - ✓ All'interno di Elly si possono trovare diverse **Guide e informazioni** utili alla migliore gestione della propria «vita» di studente universitario (Es: informazioni per migrazione delle caselle di posta elettronica, e così via).
- ✓ Attenzione: utilizzo della **piattaforma TEAMS** per possibili lavori di gruppo o «lezioni» online



Le fonti informative di base

- ✓ Manifesto degli Studi: <http://www.unipr.it/manifesto-degli-studi>
- ✓ Le informazioni relative ai programmi, lezioni, materiali didattici, testi, ecc. sono reperibili nella pagina web del Dipartimento e direttamente in quella dei docenti <http://sea.unipr.it/it> e <http://cdl-em.unipr.it/>
- ✓ Le informazioni relative a questioni amministrative come tasse, scadenze per la presentazione di piani di studio, ecc. sono presenti on line nel Manifesto degli Studi e nella pagina del Dipartimento

Per ulteriori informazioni **NON PRESENTI IN RETE** rivolgersi agli uffici (Tutor/Front Office, Segreteria Studenti)



Le fonti informative per gli ESAMI

- ✓ Le date di esame sono consultabili al seguente link
 - ✓ <http://sea.unipr.it/it/didattica/esami>
- ✓ Le iscrizioni agli esami si effettuano, fino a 5 gg prima la data dell'esame, on line al seguente link <https://www.unipr.it/esami-di-profitto>
- ✓ I risultati degli esami sono verbalizzati e pubblicati on line, vengono comunicati anche tramite posta elettronica e sono consultabili sempre on line <https://unipr.esse3.cineca.it/Home.do>
- ✓ Ogni studente ha accesso con le proprie credenziali ad una pagina web dove vengono raccolte tutte le informazioni relative alla propria carriera e al piano di studio personale <https://unipr.esse3.cineca.it/Home.do>

esse3 

Esse 3 – a cosa serve?

- Iscrizione agli esami

<https://www.unipr.it/esami-di-profitto>

- Modifiche ai Piani di Studio

<https://www.unipr.it/didattica/info-amministrative/piani-degli-studi>

- Verbalizzazione esami

<https://unipr.esse3.cineca.it/Home.do>

- Questionari di valutazione della didattica

<https://www.unipr.it/didattica/i-corsi-di-studio/compilazione-del-questionario-di-valutazione-della-didattica-line>

- Iscrizione e Gestione dei Tirocini



Incontri annuali

- ☐ **Incontro di presentazione delle «Attività a scelta»**

Ottobre 2022



- ☐ **Incontro di presentazione dei Curriculum CLEM –
Considerazioni al termine del primo anno**

Maggio 2023

- ☐ **Incontro di presentazione dei Corsi di Laurea Magistrale del
DISEA – Tesi triennale**

Maggio 2023



Dipartimento
di Scienze Economiche e Aziendali

**PRIMA DI
INIZIARE...**



Qualche regola da rispettare ...

SI INIZIA ORA AD ACQUISIRE UNO STILE

- Verificare le informazioni disponibili ufficialmente, prima di scrivere al docente (*es. avvisi*)
- Rispettare gli orari di ricevimento dei docenti
- Evitare il “*sentito dire*” e l’anonimato (*mail personale*)
- Educazione nel fare richieste e proposte
- Il docente non serve per le info di servizio: *dov’è l’aula, quanto costano le fotocopie, a che ora chiude il bar..*
- Abbigliamento e comportamento rispettoso del luogo





Un viaggio di mille miglia deve cominciare con un passo
[Lao Tsu]



UNIVERSITÀ DI PARMA