



UNIVERSITÀ DI PARMA WELCOME DAY 2022

CORSI DI LAUREA MAGISTRALE IN

CHIMICA
CHIMICA INDUSTRIALE

30-09-2022

WELCOME TO UNIPR



Dove voi, studenti e studentesse, siete al centro delle nostre azioni!

Prevenzione del contagio COVID-19

- Astenersi dalla presenza in caso di positività accertata, febbre superiore a 37.5°, sintomi riconducibili a COVID.
- Indossare le mascherine chirurgiche o di comunità nelle aule, nei laboratori e negli spazi didattici.
- Mantenere il distanziamento di almeno 1 m. In aula occupare posti alternati, per quanto possibile.
- Lavarsi frequentemente le mani.
- In laboratorio seguire scrupolosamente le indicazioni del docente.
- In caso di intervenuto contatto stretto con persone positive indossare una mascherina FFP2.
- In caso di positività accertata, ove la persona positiva sia stata presente in Ateneo nelle 48 ore precedenti, è obbligatorio informare il Presidente del CdS ed il Servizio di Medicina Preventiva dei Lavoratori (smedprev@unipr.it). È inoltre necessario contattare il Servizio per la riammissione alle attività didattiche.

GLI STUDENTI IN TUTTI GLI ORGANI COLLEGIALI

Elezioni ogni 2 anni

ORGANI IN CUI SONO
PRESENTI RAPPRESENTANTI
DEGLI STUDENTI



ORGANO IN CUI SONO
PRESENTI SOLO
RAPPRESENTANTI DEGLI
STUDENTI



Ti consigliamo di informarti su chi sono i tuoi rappresentanti nei diversi organi!

LA QUALITÀ DELL'ATENEO È NELLE TUE MANI

Il **Questionario sull'opinione degli studenti** è uno strumento **essenziale** per migliorare la **qualità** della didattica UNIPR

Compilandolo, esprimi **la tua opinione** sulle lezioni che hai frequentato

È obbligatorio compilare il questionario per iscriversi al relativo esame



QUELLO CHE NOI ASSICURIAMO A TE

- Accoglienza e inclusione
- Etica e qualità nella didattica
- Etica e qualità nella ricerca
- Contatto con il mondo del lavoro
- Internazionalizzazione



QUELLO CHE NOI **CHIEDIAMO** A TE

- **Rispetto** delle persone, delle regole e delle cose.
- **Impegno e rigore** nello studio.
- Partecipare alle lezioni in modo **attivo e critico**.
- Vivere la vita universitaria in maniera **aperta e solidale**.
- **Sfruttare eventi e occasioni che l'Università ti offre** e non dimenticarti di tutte queste esperienze, anche dopo la laurea.

IL CODICE ETICO DI ATENEO

Per la tutela della dignità delle lavoratrici e dei lavoratori, delle studentesse e degli studenti, il Codice stabilisce:

- ❖ Correttezza, lealtà e rispetto reciproco
- ❖ Utilizzo adeguato degli spazi universitari
- ❖ Astensione da comportamenti discriminatori, vessatori, molestie

Se tali principi vengono violati puoi rivolgerti alla Consigliera di fiducia
consiglieradifiducia@unipr.it

www.unipr.it/codice-etico



CASELLA DI POSTA ELETTRONICA UNIPR

Controlla regolarmente la tua casella di posta elettronica (nome.cognome@studenti.unipr.it) dove ti invieremo informazioni relative a:

- ❖ Iscrizioni
- ❖ Scadenze
- ❖ Tasse, bandi, premi e agevolazioni
- ❖ Informazioni sul tuo percorso universitario
- ❖ Eventi, congressi e seminari organizzati in ateneo, corsi di formazione, ecc.



nome.cognome@studenti.unipr.it

HAI UN PROBLEMA?

di natura didattica: puoi rivolgerti al tutor, alla/al presidente del corso di studio o alla/al RAQ (Responsabile della Qualità del CdS)

di natura didattico – organizzativa: puoi rivolgerti alla segreteria didattica del Dipartimento

di natura relazionale: puoi rivolgerti alla/al tutor docente e studente o al nostro servizio di counseling all'interno del Centro Accoglienza e Inclusione



**Per reclami, suggerimenti o apprezzamenti:
compila il modulo on line www.unipr.it/unipr-ti-ascolta**

STUDENT CARD

La Student Card è la Carta Multiservizi, nata dalla collaborazione con Crédit Agricole Italia, dedicata agli studenti dell'Università di Parma



La Student Card ti permette di:



Essere identificato in **sede d'esame**



Accedere ai **servizi** dell'Ateneo (biblioteche ed altro)



Beneficiare di **agevolazioni e sconti** presso gli esercizi convenzionati



Usufruire dei **vantaggi economici** riservati agli studenti universitari da enti e organizzazioni esterni (es. trasporto pubblico, musei, cinema)

Inoltre, se attivata come carta prepagata, puoi:



Ricevere **rimborsi** e **pagamenti dall'Ateneo**



Pagare il servizio **mensa**, anche in modalità **contactless**



Acquistare i **biglietti TEP**, scaricando l'apposita App Tep SmartTicket



Effettuare le principali **operazioni bancarie**, tra cui: pagare le **rette universitarie**, **l'affitto** e le **utenze**, effettuare ricariche telefoniche ed **acquisti**, anche **online**

Puoi attivare la Student Card online, anche tramite «selfie»,
su <https://unipr.cartaconto.credit-agricole.it/> o presso tutte le filiali Crédit Agricole Italia

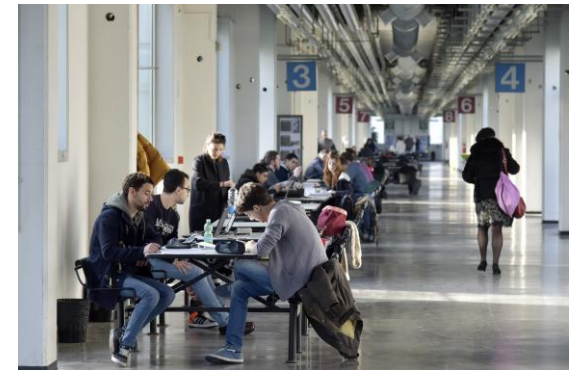
SERVIZI PER LO STUDIO E NON SOLO

Scarica la tua «shopper» virtuale sul sito

<https://ilmondochetiaspetta.unipr.it/welcome-days-2022/>

Troverai :

- la Breve guida dell'Ateneo 2022 con tutti i nostri servizi
- la mappa delle sedi universitarie in città
- l'informativa ISEE (informazioni su compilazione e scadenze)
- i dépliant su:
 - Opportunità di studio all'estero
 - Centro Accoglienza e Inclusione (servizi per studenti con difficoltà, Counseling psicologico, sportello alloggi)
 - Tirocini formativi



SERVIZI PER LO STUDIO E NON SOLO

Agevolazioni per la mobilità urbana (abbonamenti bus sia per le sedi di Parma che di Piacenza):

<https://www.unipr.it/servizi/oltre-lo-studio/mobilita-aziendale>

Convenzioni per musica e teatri

<https://www.unipr.it/servizi/oltre-lo-studio/cinema-musica-e-teatri-convenzioni>

Convenzioni con esercizi commerciali

<https://www.unipr.it/convenzioni-con-attivita-commerciali-0>



ASSISTENZA SANITARIA

Gli studenti e le studentesse fuori sede dell'Università di Parma che non abbiano optato per la scelta del medico di medicina generale a Parma e che abbiano bisogno di assistenza sanitaria di base possono rivolgersi gratuitamente a un elenco di medici di medicina generale del Distretto di Parma, per prestazioni sanitarie contingenti e non urgenti.

Elenco medici di medicina generale convenzionati:
<https://www.unipr.it/assistenza-sanitaria>



CREDITI FORMATIVI PER ATTIVITÀ CULTURALI, ARTISTICHE, SOCIALI E SPORTIVE

L'Ateneo riconosce, agli studenti dei corsi di studio che ne fanno richiesta, **crediti formativi universitari** per le attività di libera partecipazione svolte in ambito sportivo, culturale, sociale

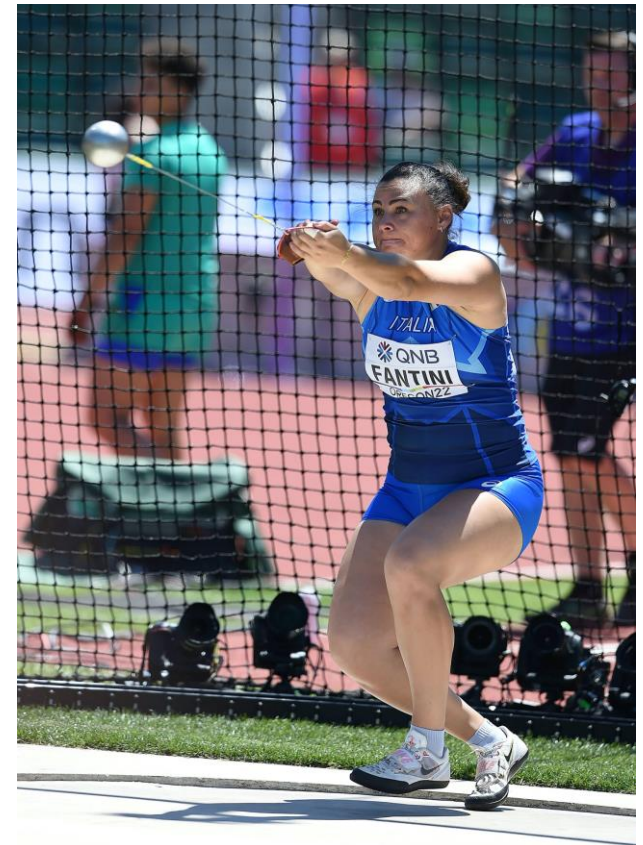
6 CFU RICONOSCIUTI

Info:

- CUS PARMA per i crediti in ambito sportivo:
<http://www.cusparma.it>
- CAPAS per i crediti in ambito artistico culturale:
<http://www.capas.unipr.it>
- FORUM SOLIDARIETÀ per i crediti in ambito sociale:
formazione@forumsolidarieta.it.

REGOLAMENTO

<https://www.unipr.it/node/17128>



TRE AREE DI COMPETENZA:

[SERVIZIO INCLUSIONE,
rivolto a student⊖ con
disabilità, DSA e/o BES](#)

[ACCOGLIENZA E SPORTELLO
ALLOGGI, rivolto a studenti
fuori sede, ricercatori e
docenti ospiti dell'Ateneo](#)

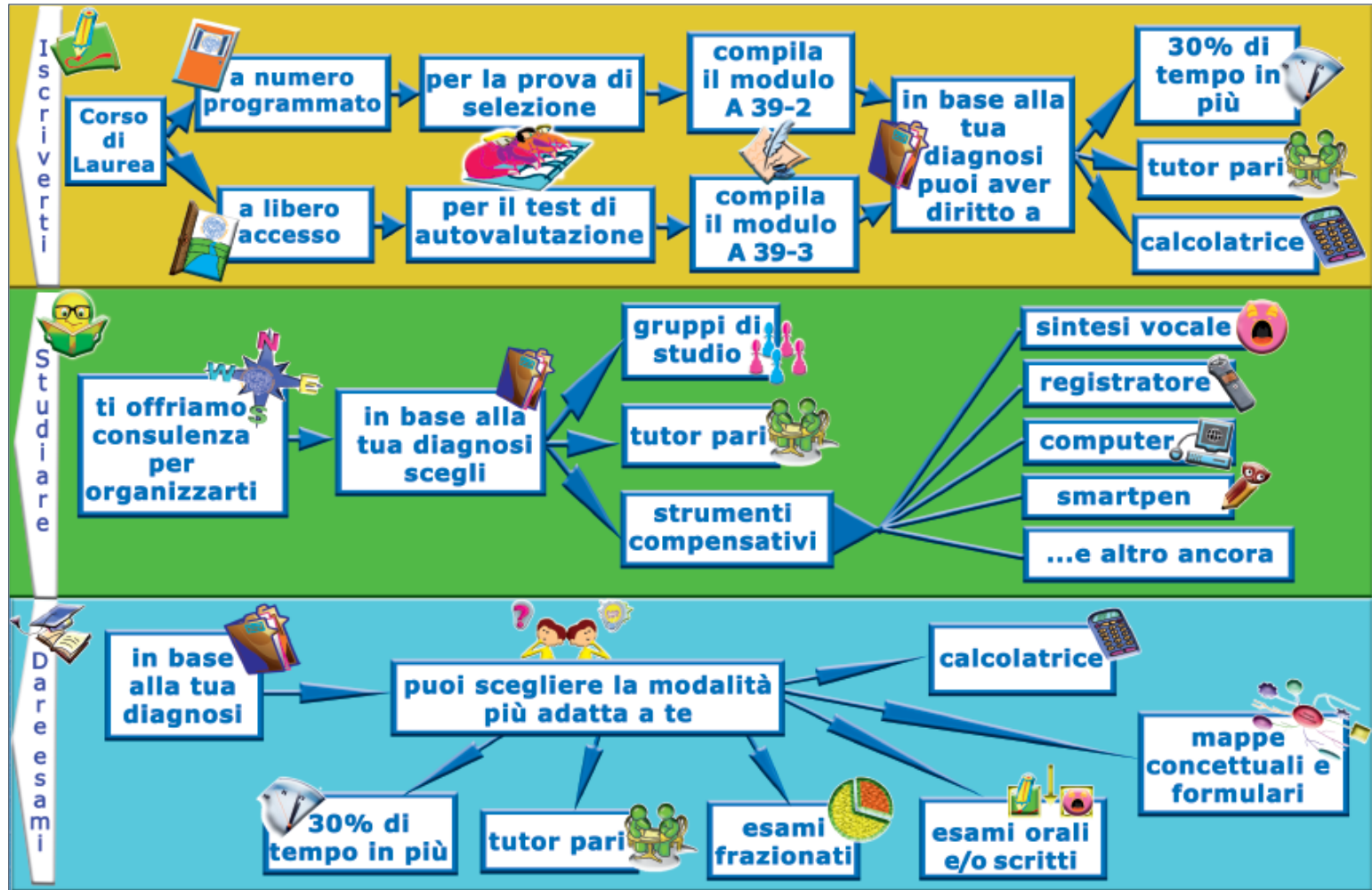
[COUNSELING PSICOLOGICO
rivolto a student⊖ e al
personale](#)



CENTRO ACCOGLIENZA INCLUSIONE

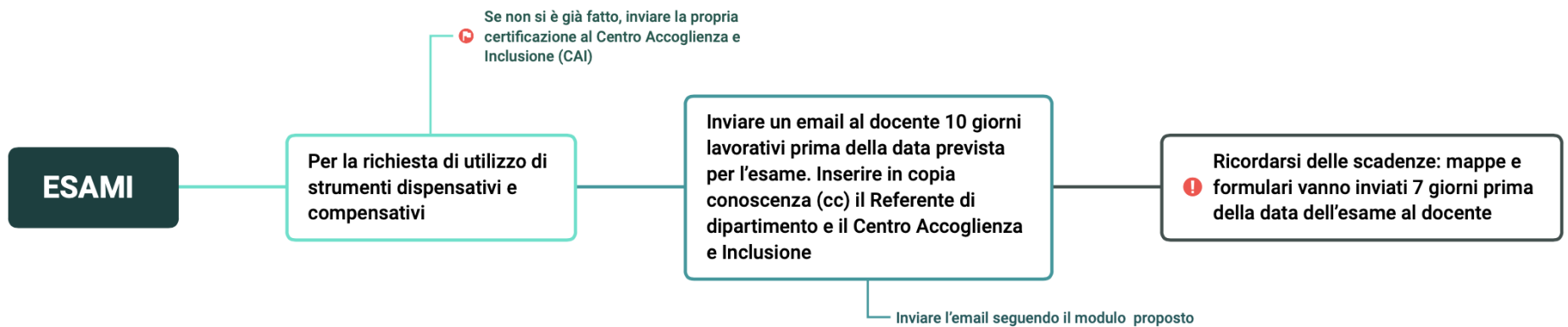
Piazzale San Francesco, 3
cai@unipr.it
<http://cai.unipr.it/>

UNIPR: ATENEEO INCLUSIVO



COSA FARE PRIMA DEGLI ESAMI

- Contattare il Centro Accoglienza e Inclusione (cai@unipr.it) o la prof.ssa Dolores Rollo (dolores.rollo@unipr.it) per svolgere un colloquio conoscitivo e capire a quali misure compensative e dispensative si può aver accesso.
- Inviare DIRETTAMENTE AI/ALLE DOCENTI la Scheda richiesta di esame personalizzato ALMENO 10 GIORNI LAVORATIVI PRIMA DELL'ESAME, mettendo in Cc l'indirizzo cai@unipr.it e referente di Dipartimento.



COUNSELING cosa è:

Il counseling è un percorso di breve durata (5/7 incontri), basato sulla costruzione di una relazione d'aiuto volta a riorganizzare le risorse della persona e a sviluppare strategie di fronteggiamento delle situazioni difficili.

Consiste in colloqui condotti da psicologi e psicoterapeuti, ma non è psicoterapia.

Destinatari: studenti e dipendenti



È in Piazzale San
Francesco, 3.

Per accedere scrivere a:
counseling@unipr.it

CORSI CENTRO LINGUISTICO DI ATENEIO

Corsi in preparazione all'idoneità linguistica:

Corsi articolati in incontri settimanali di due ore ciascuno

Lo studente può scegliere liberamente quale corso seguire.

Tutte le informazioni di dettaglio agli indirizzi:

<https://www.cla.unipr.it/it/corsi/didattica-istituzionale-corsi-per-studenti-unipr/76/>

<https://www.cla.unipr.it/it/corsi/didattica-istituzionale-corsi-per-studenti-unipr/inglese/78/>

<https://www.cla.unipr.it/it/corsi/didattica-istituzionale-corsi-per-studenti-unipr/francese/79/>

CORSI EXTRACURRICULARI

CENTRO LINGUISTICO DI ATENEO

Il Centro Linguistico di Ateneo organizza inoltre **corsi extracurricolari gratuiti via Teams non finalizzati al conseguimento dell'idoneità linguistica**, tenuti da insegnanti madrelingua, per i quali è necessario effettuare l'iscrizione sulla piattaforma Elly del CLA.

I corsi sono validi anche in preparazione al Language Placement Test per la mobilità internazionale (LPT), dal quale i frequentanti possono essere esonerati previo superamento del test finale.

- [Inglese](#): A2 - READING&WRITING B1 - LISTENING&SPEAKING B1 - READING&WRITING B2 - LISTENING&SPEAKING B2
- [Francese](#): A2
- [Spagnolo](#): B2 - A1
- [Tedesco](#): B2
- [Portoghese](#): A2

CORSI CENTRO LINGUISTICO DI ATENEO PER STUDENTESSE E STUDENTI CON DSA

Per studentesse e studenti con Disturbo Specifico dell'Apprendimento (DSA) certificato che desiderano migliorare il proprio livello di inglese e devono conseguire l'idoneità linguistica di livello B1 o B2, sono organizzati **corsi progettati e gestiti da figure specializzate nell'insegnamento delle lingue a studenti con DSA.**

Per maggiori informazioni consultare la pagina del CLA all'indirizzo <https://www.cla.unipr.it/it/corsi/didattica-istituzionale-corsi-per-studenti-unipr/corsi-di-lingue-per-studenti-dsa/100/>

FACCIAMO QUADRATO

#UniprSostenibile

Facciamo quadrato è la campagna di sensibilizzazione che l'Ateneo ha avviato proprio sui temi della sostenibilità.

Nel corso della vita universitaria avrai modo di conoscere nel dettaglio quanto si sta facendo su temi quali mobilità, verde, rifiuti, utilizzo delle risorse, ecc.

Basta poco per iniziare con il piede giusto e contribuire a **fare la differenza!** Presta attenzione ai rifiuti che produci, differenziandoli attentamente e collocandoli negli appositi contenitori che troverai posizionati in tutte le sedi dell'Ateneo...

...e non dimenticarti di rimanere informato/a su questi temi, la tua formazione e il tuo futuro passano anche da qui!



RESTA SEMPRE IN CONTATTO CON NOI

- **URP Ufficio Relazioni con il Pubblico**
urp@unipr.it
0521.034006



UNIVERSITÀ DI PARMA

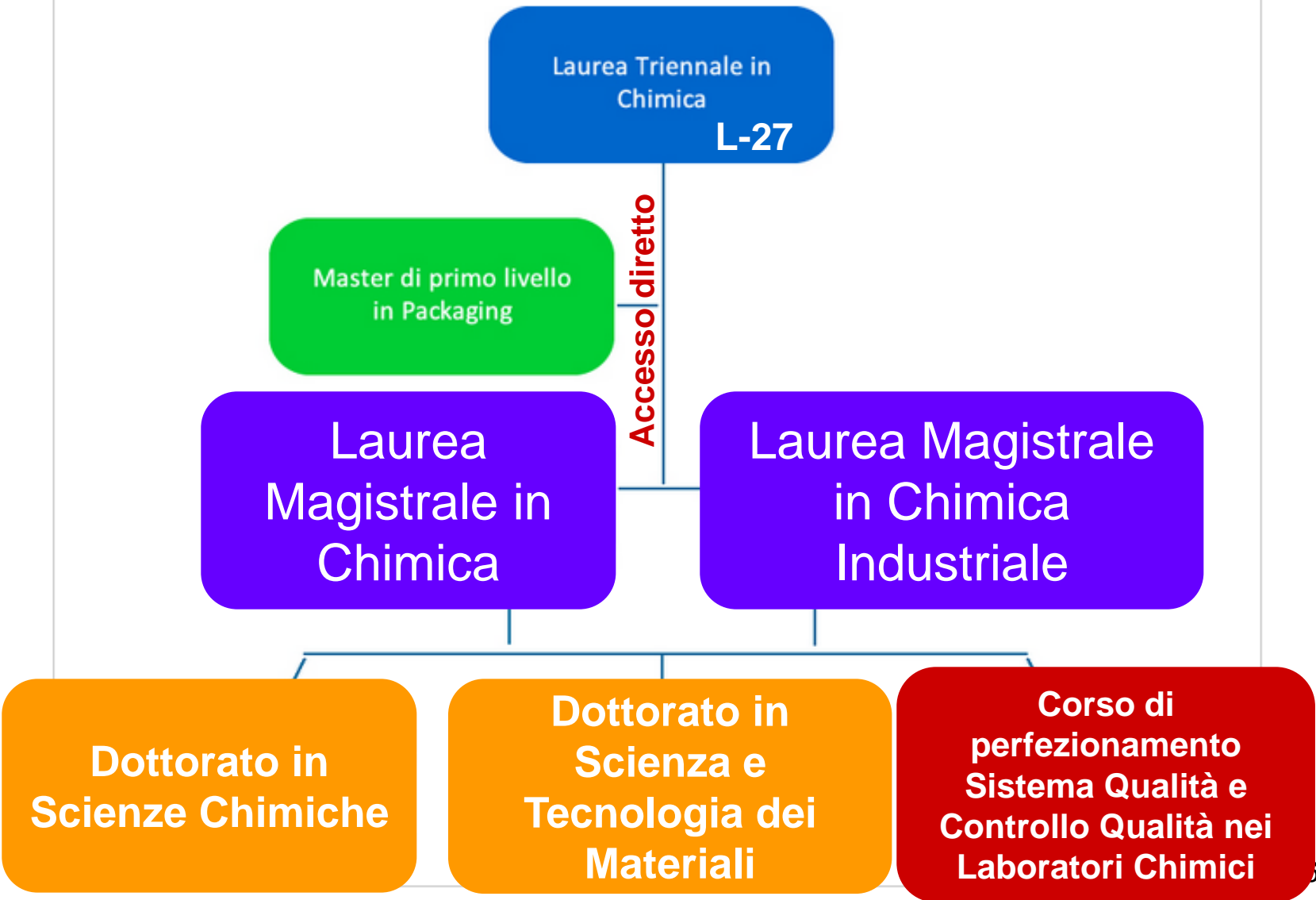
SOCIAL UNIPR

- **Fb**
- **Instagram**
- **Twitter**
- **YouTube**
- **In**

- **Numero Verde**
800 90 40 84

- **Newletter di Ateneo UNIPRESENTE!**
on line 1 e 16 di ogni mese

PERCORSO FORMATIVO IN CHIMICA @ UNIPR



Dipartimento di Scienze Chimiche, della Vita e della Sostenibilità Ambientale

I Corsi di LM in Chimica e Chimica Industriale sono offerti dal Dipartimento di Scienze Chimiche, della Vita e della Sostenibilità Ambientale, che coordina 6 Corsi di Laurea di Primo Livello, 8 Corsi di Laurea Magistrale, 2 Master 5 Corsi di Dottorato.



Il **Consiglio di Dipartimento** è l'organo che governa il Dipartimento, ed è formato da:

- tutti i docenti del corso di studi
- rappresentanti del personale tecnico-amministrativo
- rappresentanti degli studenti

Il Consiglio del Corso di Studi si occupa di tutti gli aspetti inerenti la didattica (programmazione, valutazione, etc.) ed è formato da:

- tutti i docenti del corso di studi
- rappresentanti degli studenti

CU-Chim (Consiglio Unificato dei Corsi di Studio in Chimica)

Presidente – Prof. Enrico Cavalli

enrico.cavalli@unipr.it

Presidente Vicario – Prof.ssa Federica Bianchi

federica.bianchi@unipr.it

Riunisce i 3 CdS dell'area Chimica:

Laurea Triennale in Chimica

Laurea Magistrale in Chimica

Laurea Magistrale in Chimica Industriale

Commissione Didattica

Prof. Andrea Secchi – Presidente (andrea.secchi@unipr.it)

Prof. Nicolò Riboni

Prof.ssa Elena Motti

Prof.ssa Francesca Terenziani

Prof.ssa Laura Baldini

Prof. Matteo Tegoni

- Istruisce le **Pratiche Studenti** per il CU-Chim
- esamina le domande di immatricolazione,
- coordina le attività di tirocinio curriculare,
- esamina ed approva proposte di tirocinio da parte di aziende/enti esterni
- è il punto di riferimento per gli studenti per quanto riguarda le problematiche legate al loro percorso didattico

I tutor-docenti

- Ad ogni nuovo studente viene assegnato un Tutor Docente, con il compito di seguirlo ed aiutarlo ad affrontare le difficoltà che incontra nel suo percorso di studi .
- Tutti i docenti di estrazione chimica facenti parte del CdS svolgono il ruolo di tutor docente: a ciascuno saranno assegnati 2-3 studenti.
- L'elenco dei tutor docenti sarà riportato sul sito del Corso di Laurea.
- Ciascun docente convocherà gli studenti che gli sono assegnati per un incontro preliminare. Eventuali incontri successivi saranno definiti in base alle esigenze manifestate dagli studenti.
- I tutor docenti segnalano le criticità riscontrate alla Commissione Didattica, la quale si fa carico di segnalarle al primo CdS utile.
- La Commissione Didattica è a disposizione di studenti e docenti per qualunque aspetto riguardante l'attività di tutorato.

SEGRETERIA STUDENTI

Parco Area delle Scienze 23/A

Tel. 0521/905116

e-mail segreteria.scienze@unipr.it

tutte le mattine dalle 9:00 alle 12:00 (Giovedì dalle 9:00 alle 13:00)

Le Segreterie Studenti svolgono tutte le procedure amministrative:

- Immatricolazioni ai primi anni dei CdS
- Iscrizioni agli anni successivi
- Domande di trasferimento/passaggio
- Iscrizione esami di laurea e esami di stato



SEGRETERIA DIDATTICA DEL DIPARTIMENTO SCVSA

Presso Plesso Bioscienze (Padiglione 02)

Tel. 0521/905613

e-mail didattica.scvsa@unipr.it

tutte le mattine dalle 9:30 alle 10:30

Parco Area delle Scienze 11/A

La Segreteria Didattica si occupa di tutti gli aspetti riguardanti l'organizzazione della didattica per i 13 Corsi di Laurea incardinati sul Dipartimento.

Tutti gli studenti sono pregati di:

usare l'indirizzo di posta istituzionale (nome.cognome@studenti.unipr.it);

Prima di andare a chiedere informazioni.... visionare il sito del Dipartimento

<http://scvsa.unipr.it> o quello dei CdL <https://corsi.unipr.it/it/cdlm-chim> o

<https://ilmondochetiaspetta.unipr.it/lm-chimica-industriale/>

Informazioni su:

- Orari
- Appelli d'esame
- Problemi con Esse3
- Piani di studio online
- Entrate in tirocinio/tesi

Il Gruppo del Riesame - GdR

Stila rapporto del riesame, evidenzia le criticità e punti di forza del CdS

RAQ è il garante del regolare svolgimento delle attività didattiche.

Segnalare a lui o ai rappresentanti anche via mail problemi e criticità

- Prof. Enrico Cavalli (enrico.cavalli@unipr.it)

Laurea Magistrale in Chimica

- Prof. Daniele Alessandro Cauzzi (danielealessandro.cauzzi@unipr.it)
RAQ
- Prof. Matteo Masino (matteo.masino@unipr.it)
- Sig. Nicola Cavirani (nicola.cavirani@unipr.it)
- Dott. Verderi Lorenzo (lorenzo.verderi@studenti.unipr.it)

Laurea Magistrale in Chimica Industriale

- Prof. Nicola della Cà (nicola.dellaca@unipr.it) **RAQ**
- Prof. Lara Righi (lara.righi@unipr.it)
- Sig. Nicola Cavirani (nicola.cavirani@unipr.it)
- Dott. Andrea Aquilini (andrea.aquilini@studenti.unipr.it)

Commissione Paritetica – CPDS

1 docente + 1 studente per ogni CdS

LM Chimica: Prof. Franca Bigi
 Dott. Samuel Longo

LM Chimica Ind.: Prof. Elena Motti
 Dott.ssa Monica Milani

Analizza puntualmente l'offerta formativa e le criticità

IL CALENDARIO ACCADEMICO

Lezioni I semestre	27/09/2022 – 30/01/2022
Prove in itinere	21/11/2022-23/11/2022
Vacanze Natalizie	23/12/2022 – 06/01/2023
I sessione esami	23/01/2023 – 28/02/2023
Lezioni II semestre	01/03/2023 – 01/06/2023
Vacanze Pasquali	06/04/2023 – 11/04/2023
Prove in itinere	12/04/2023 – 14/04/2023
II sessione esami	05/06/2023 – 28/07/2023
III sessione esami	28/08/2023 – 22/09/2023

Conseguimento della laurea

120 CFU distribuiti su:

esami + libera scelta + tesi + prova finale

Tesi: vi si accede dopo avere acquisito **50** CFU

33 CFU = 825 ore (attività sperimentale + preparazione elaborato scritto + prova finale)
Circa 6 mesi di lavoro

Inizio attività: 1 gennaio – 1 marzo – 1 settembre

Università



Azienda



Estero

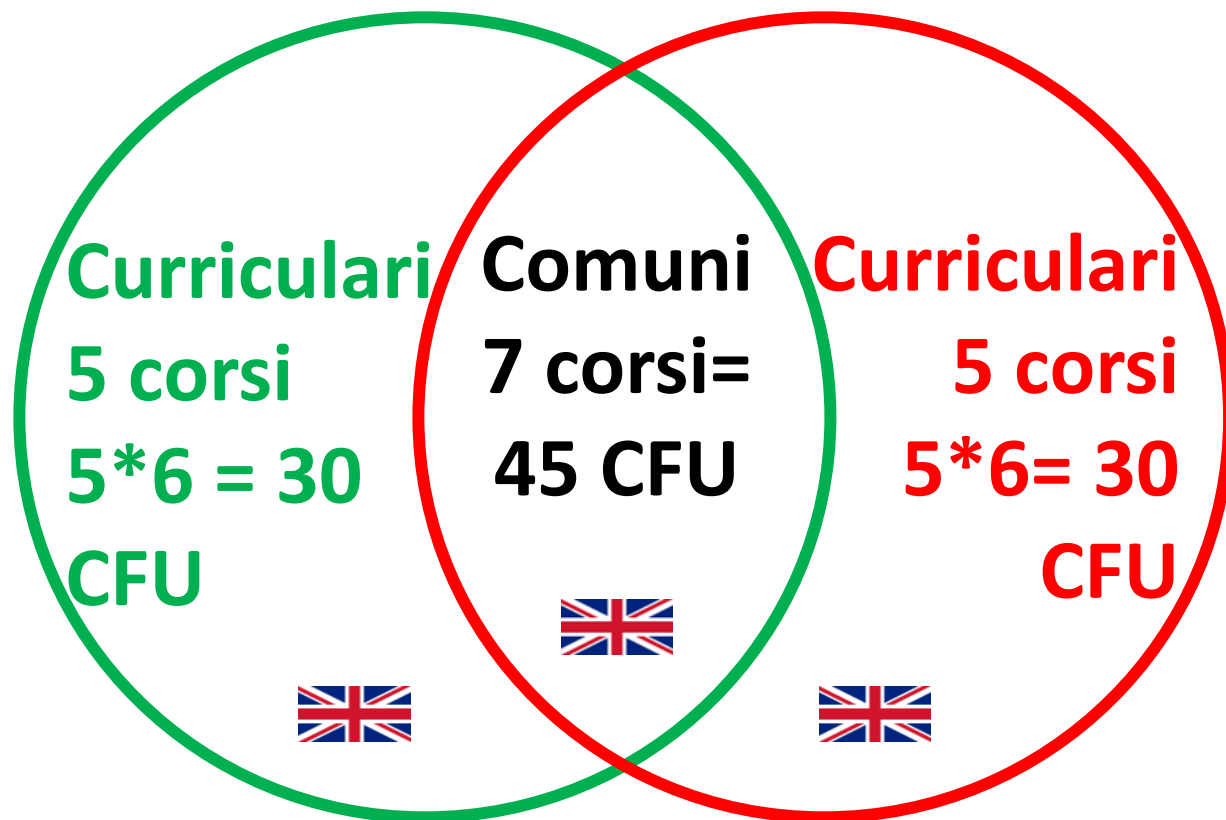
Ordinamento didattico

Laurea Magistrale in Chimica

CURRICULA

biomolecolare

materiali



 Insegnamenti in inglese

PRIMO ANNO

Insegnamenti comuni primo semestre	CFU
Tecniche e metodologie analitiche in spettrometria di massa	6
Computational chemistry	6
Chimica organica superiore	6
Chimica metallorganica	6
Inglese B2	3
Crediti primo semestre	27

Insegnamenti comuni secondo semestre	CFU
Chimica strutturale	6
Spettroscopia molecolare	6
Crediti comuni secondo semestre	12

PRIMO ANNO

39 crediti comuni ai due curricula

PRIMO ANNO

biomolecolare

Insegnamenti secondo semestre	CFU
Bioinorganic chemistry	6
Chimica organica delle biomolecole	6*
Metodi fisici in chimica organica e laboratorio	6*
Totale crediti indirizzo	18

*esame integrato

materiali

Insegnamenti secondo semestre	CFU
Chimica fisica dei materiali molecolari	6
Solid state chemistry	6*
Laboratorio di chimica dei materiali inorganici	6*
Totale crediti indirizzo	18

*esame integrato

Totale crediti primo anno = 57

SECONDO ANNO

Insegnamenti comuni terzo semestre	CFU
Chimica supramolecolare	6
Libera scelta*	12
Totale crediti comuni	18

*Primo o secondo anno

biomolecolare

Insegnamenti terzo semestre	CFU
Fotonica molecolare	6
Sensori e tecniche di screening	6
Totale crediti indirizzo	12

materiali

Insegnamenti terzo semestre	CFU
Chimica analitica delle superfici e delle interfacce	6
Chimica organica dei materiali	6
Totale crediti indirizzo	12

Totale crediti secondo anno (esclusa tesi e prova finale) = 30

SECONDO ANNO

Insegnamenti quarto semestre	CFU
Tesi sperimentale parte A	20
Tesi sperimentale parte B	10
Prova finale	3
Totale crediti comuni	33

Ordinamento didattico

Laurea Magistrale in Chimica Industriale

PRIMO ANNO

Insegnamenti primo semestre	CFU
Chimica metallorganica	6
Chimica e tecnologia dei processi industriali e delle formulazioni	9
Chimica organica avanzata	6
Strategie sintetiche moderne in chimica organica	6
Inglese livello B2	3
Crediti primo semestre	30

Insegnamenti secondo semestre	CFU
Chimica fisica applicata	6
Functional materials**	9
Chimica organica industriale	6
Corso a menu	6
Crediti secondo semestre	27

Corsi a menu	CFU
Chimica analitica di processo	6
Green chemistry	6
Sviluppo e gestione di processi chimici industriali	6
Nanochimica	6
Spettroscopia applicata	6

Totale crediti primo anno = 54

SECONDO ANNO

Insegnamenti terzo semestre	CFU
Sustainable technologies and alternative resources**	6
Controllo statistico di processo	6
Chemistry and technologies of glass**	6
Libera scelta*	12
Crediti primo semestre	30

* Primo o secondo anno

Insegnamenti quarto semestre	CFU
Tesi sperimentale parte A	20
Tesi sperimentale parte B	10
Prova finale	3
Crediti secondo semestre	33

Totale crediti secondo anno = 66

Esami a libera scelta (min 12 max 36 CFU)

➤ - dal 08 novembre al 10 dicembre 2021

➤ - dal 07 marzo 2022 al 08 aprile 2022

Procedura on-line (esse3)

<https://scvsa.unipr.it/it/piano-degli-studi> (come presentare il piano di studi)

- Tutti gli insegnamenti di altri percorsi chimici
- No esami della LT Chimica già sostenuti

- Complementi di Chimica Organica (6 CFU) – LT Chimica
- Complementi di Chimica Inorganica (6 CFU) – LT Chimica
- Chimica e Tecnologie Sostenibili dei Materiali Inorganici (6 CFU) – LT Chimica
- Complementi di Chimica Analitica (6 CFU) – LT Chimica
- Sicurezza in ambienti chimici (3 CFU) – LT Chimica
- Ricerche Bibliografiche e Banche Dati in Chimica (3 CFU) – LT Chimica
- Elementi di Programmazione in Chimica (6 CFU) - LT Chimica
- Elementi Formativi, Normative e Deontologia per la Professione del Chimico (3 CFU)

NO ESAMI OBBLIGATORI DELLA LT CHIMICA

Esami suggeriti in ambito chimico

LM in CHIMICA

Chimica Organica per le Biotecn. (6 CFU) – *Biotechn. Ind.*

Chimica Organica Ambientale (6 CFU) – *STAR*

Sicurezza Chimica e Ambientale (3 CFU) - *STAR*

Chimica 2 (6 CFU) – *Ingegneria per l'Ambiente e il Territorio*

LM in CHIMICA INDUSTRIALE

Fondamenti di Chimica Farmaceutica (6 CFU) – *Biotechn. Ind.*

Chimica Industriale (6 CFU) – *Biotechn. Ind.*

Fondamenti chimici delle tecnologie e materiali innovativi
(6 CFU)- *Ingegneria Meccanica*

Metodi bioanalitici (6 CFU) – *Biotechn. Genom. Mol. e Ind.*



Doppio titolo

L'Ateneo, sulla base di apposite convenzioni stipulate con le università straniere nell'ambito di progetti di internazionalizzazione, offre percorsi formativi internazionali che consentono l'acquisizione di un **doppio titolo di studio (double degree)**.

I corsi di studio finalizzati al rilascio di un titolo doppio, multiplo o congiunto sono percorsi di studio organizzati con atenei stranieri che prevedono forme di integrazione dei curricula e schemi di mobilità strutturata degli studenti e delle studentesse, con il riconoscimento reciproco delle attività formative.

Il doppio titolo è infatti un programma integrato di studio che permette agli studenti di frequentare una parte della loro carriera universitaria all'estero presso un ateneo partner in convenzione, ottenendo, alla fine del percorso, **sia il titolo di studio italiano sia quello straniero** e garantendo di vedere riconosciuto il diploma di laurea in entrambi i paesi.

Le caratteristiche principali che contraddistinguono i programmi di titolo doppio, multiplo o congiunto sono le seguenti:

- **mobilità**: lo studente/la studentessa frequenta parte della carriera presso l'Università di Parma e parte presso gli atenei stranieri coinvolti;
- **completo riconoscimento delle attività svolte all'estero**;
- conseguimento, alla fine del corso, di un **titolo doppio** (uno dall'Università di Parma e uno dall'ateneo partner straniero) o un **titolo multiplo** (uno dall'Università di Parma e almeno altri due da atenei partner stranieri) o **congiunto** (un unico titolo rilasciato dall'Università e da almeno un ateneo partner).

I programmi di doppio titolo/multiplo sono occasioni uniche in grado di offrire allo studente/alla studentessa il prezioso vantaggio di beneficiare in termini accademici, professionali e culturali, di contesti diversi e di acquisire competenze trasversali: uno specifico valore aggiunto che genera un profilo internazionale pronto ad affrontare sfide globali.



Offerta di doppio titolo per la Laurea Magistrale in Chimica e laurea Magistrale in Chimica Industriale

Per gli studenti immatricolati dall'anno accademico 2019/2020, gli ordinamenti didattici delle lauree magistrali in Chimica e quello in Chimica Industriale prevedono la possibilità di optare per uno dei seguenti Doppi Titoli:

- **Chemical Engineering**, University of Twente (Enschede, NL) sia per la LM54 - Magistrale in Chimica che per la LM71 - Magistrale in Chimica Industriale;
- **Master in Science Specialising in Chemistry**, University of Cape Town (Città del Capo, ZA) solo per la LM54 - Magistrale in Chimica



ISCRIZIONE AD ORDINAMENTO
A DOPPIO TITOLO



PERCORSO ALL'ESTERO -
DOPPIO TITOLO UNIVERSITY OF
TWENTE

Opportunità di studio all'estero

- **Erasmus+** (studio presso istituzioni UE)
- **Overworld** (studio presso istituzioni extra-UE)
- **Percorsi di doppio titolo laurea magistrale**
(U. Cape Town (Sudafrica); U. Twente (Paesi Bassi))



Commissione Mobilità Internazionale

Prof. Andrea Secchi (andrea.secchi@unipr.it)

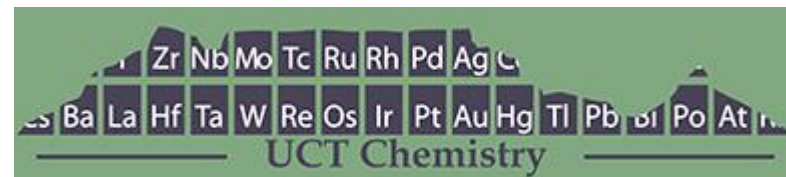
Prof. Matteo Tegoni (matteo.tegoni@unipr.it)

Prof. Giorgio Pelosi (giorgio.pelosi@unipr.it)

<https://scvsa.unipr.it/it/internazionale>

DOPPIO TITOLO Italia – Sud Africa con University of Cape Town

6 mesi di tesi



Campus UCT



DOPPIO TITOLO Italia – Olanda con Universiteit Twente

Chemical Engineering: Nanofabrication; Advanced Molecules and Materials

Secondo anno: 30 CFU frontali + 35 CFU tesi sperimentale



- Necessaria certificazione inglese: IELTS (**6.5**), TOEFL (**internet-based minimum score 90**), Cambridge CAE o CPE (**con votazione A, B o C**)
- Selezione entro il mese di marzo
- 5 corsi da frequentare e relativi esami
- Tesi di 6 mesi e relativo MSc Report and Presentation (Agosto, 35 ECTS)
- Per studenti **curriculum Biomolecolare** ==> **Nanofabrication**: AMM Molecular & Biomolecular Chemistry Technology (5 ECTS); Advanced Colloids & Interfaces (5 ECTS); Fabrication of Nanostructures (7.5 ECTS); Lab-on-a-chip (5 ECTS); Nanoscience (5 ECTS); Preparation on MSc assignment (2.5 ECTS)
- Per studenti **curriculum Materiali** ==> **Advanced Molecules and Materials**: AMM Molecular & Biomolecular Chemical Technology (5 ECTS); Electrochemistry: fundamentals and techniques (5 ECTS); Advanced Colloids and Interfaces (5 ECTS); AMM Organic Materials Science (5 ECTS); Advanced Catalysis (5 ECTS); Preparation on MSc assignment (5 ECTS)

- Necessaria certificazione inglese: IELTS (**6.5**), TOEFL (**internet-based minimum score 90**), Cambridge CAE o CPE (**con votazione A, B o C**)
- Selezione entro il mese di marzo
- 5 corsi da frequentare e relativi esami
- Tesi di 6 mesi e relativo MSc Report and Presentation (Agosto, 35 ECTS)
- ***Advanced Molecules and Materials***: AMM
Molecular & Biomolecular Chemical Technology (5 ECTS); Electrochemistry: fundamentals and techniques (5 ECTS); Advanced Colloids and Interfaces (5 ECTS); AMM Organic Materials Science (5 ECTS); Advanced Catalysis (5 ECTS); Preparation on MSc assignment (5 ECTS)

Portali web utili

- Elly
- esse3
- Dipartimento SCVSA
- Biblioteca di chimica

<https://elly2022.scvsa.unipr.it/>

☰ Non sei collegato. (Login)

DIPARTIMENTO DI SCIENZE
CHIMICHE, DELLA VITA E DELLA
SOSTENIBILITA' AMBIENTALE

Anno Accademico 2022/2023

Lauree Triennali

Entra →

Trovate:

- **Materiale didattico degli insegnamenti (slide, esercizi ecc.)**
- **Possibilità di dialogo con docente (forum)**
- **Progetti di tesi offerti dai docenti**

http://unipr.esse3.cineca.it



Area Riservata

Per registrarti e/o accedere all'area riservata apri il menù a tendina attivabile dall'icona **hamburger** (composta da tre linee orizzontali) *in alto a destra* e scegli la voce [Registrati/Accedi](#)

REGOLARITA' PAGAMENTI

Ricordiamo che occorre essere in regola con il pagamento delle tasse universitarie secondo le scadenze previste per poter effettuare qualsiasi atto relativo alla propria carriera, quali per esempio iscrizione e partecipazione agli esami di profitto, passaggi, trasferimenti, registrazione dei tirocini, prova finale, ecc.. Nella pagina personale di ESSE3 è possibile verificare la regolarità dei propri pagamenti, aggiornata in tempo reale, o effettuare il pagamento utilizzando il sistema PagoPA. Per informazioni è possibile rivolgersi alla segreteria studenti di competenza.

SMARRIMENTO USERNAME O PASSWORD

[Recupero username](#)
[Recupero password](#)

PRESENTAZIONE DEI PIANI DI STUDIO

I periodi di presentazione dei [piani di studi on line](#) sono differenti da corso a corso. Si consiglia pertanto di consultare i siti dei relativi Dipartimenti o di informarsi presso le [Segreterie Studenti](#) di competenza. Se non si presenta il Piano di Studi NON si vedono gli esami nel libretto e non ci si può iscrivere agli esami.

QUESTIONARI DI VALUTAZIONE DELLA DIDATTICA

Gli studenti in corso sono chiamati a compilare i [questionari di valutazione della didattica](#) degli insegnamenti previsti nel proprio libretto per l'anno corrente.

ISCRIZIONE AGLI ESAMI

E' possibile [iscriversi agli esami di profitto](#) esclusivamente mediante questo sistema. Per consultare le date di tutti gli esami di un dato Dipartimento, corso di laurea o insegnamento clicca sul link a sinistra Bacheca Appelli.

ATTENZIONE: per iscriverti ad un esame devi effettuare il login al sistema; una volta collegato potrai vedere le prove d'esame dei soli insegnamenti presenti nel tuo libretto elettronico.

VERBALIZZAZIONE ELETTRONICA

Informazioni sulla [verbalizzazione elettronica](#).

FAQ: FREQUENTLY ASKED QUESTIONS

Risposte alle [domande più frequenti](#).

DIRITTO ALLO STUDIO

Se si ritiene di essere nelle condizioni di richiedere un beneficio relativo alle tasse studentesche, occorre consultare preliminarmente il sito di [ER.GO](#) Azienda Regionale per il Diritto agli Studi Superiori.

http://www.scvsa.unipr.it

The screenshot shows the website for the Department of Chemistry, Life and Environmental Sciences at the University of Parma. The header is green and features the university logo and the text "UNIVERSITÀ DI PARMA il mondo che ti aspetta DIPARTIMENTO DI SCIENZE CHIMICHE, DELLA VITA E DELLA SOSTENIBILITÀ AMBIENTALE". Below this is a blue navigation bar with the text "ATENEUM DI QUALITÀ ACCREDITATO ANVUR - FASCIA A" and a menu with items: "DIPARTIMENTO", "DIDATTICA" (circled in red), "RICERCA", "ORIENTAMENTO", "INTERNAZIONALE", "SERVIZI", and "SICUREZZA".

The main content area is titled "OFFERTA FORMATIVA 2021/2022" and is divided into two columns:

- LAUREA TRIENNALE**
 - Biologia
 - Biotecnologie
 - Chimica
 - Scienza dei materiali
 - Scienze della natura e dell'ambiente
 - Scienze geologiche
- LAUREA MAGISTRALE**
 - Biotecnologie genomiche, molecolari e industriali
 - Chimica
 - Chimica industriale
 - Ecologia ed etologia per la conservazione della natura
 - Scienze biomediche traslazionali
 - Scienze biomolecolari, genomiche e cellulari
 - Scienze geologiche applicate alla sostenibilità ambientale
 - Scienze e tecnologie per l'ambiente e le risorse (STAR)

Below the degree programs is a section titled "ULTIMORA - IN PRIMO PIANO" with two announcements:

- Mobilità europea e internazionale per tirocini: pubblicato il bando 2022-23
- All'Università di Parma tornano i Welcome Days: l'accoglienza dell'Ateneo per le nuove matricole


On the right side, there are three vertical boxes with icons and text: "QUALITÀ DI DIPARTIMENTO", "DIPARTIMENTO DI ECCELLENZA", and "STORIA DEL DIPARTIMENTO".

<https://corsi.unipr.it/cdlm-chim>

<https://corsi.unipr.it/cdlm-ci>

The screenshot shows a web browser displaying the course page for the Master's degree in Industrial Chemistry at the University of Parma. The page features a blue header with the university logo and navigation links. Below the header is a green bar with the department name. The main content area has a light blue background with a grid of icons and a photo of a building. A vertical button on the right side of the photo reads 'NON MOSTRARE PIÙ'.

← ↻ 🔒 <https://corsi.unipr.it/cdlm-ci> 🏠 📄 🗨️ ⭐ 📌 📁 📱 🧑 ⋮

 UNIVERSITÀ DI PARMA

LAUREA MAGISTRALE IN **Chimica industriale**

TUTTI I CORSI 🔍 ITA ▾







IL CORSO ISCRIVERSI STUDIARE LAUREARSI SERVIZI


DIPARTIMENTO DI SCIENZE CHIMICHE, DELLA VITA E DELLA SOSTENIBILITÀ AMBIENTALE

Doppio Titolo (Università di Twente)

Il Corso di Laurea Magistrale in Chimica Industriale dell'Università degli Studi di Parma propone una formazione rivolta agli aspetti più attuali dell'industria chimica, con particolare attenzione allo sviluppo sostenibile. Il corso fornirà allo studente una solida preparazione nei vari ambiti della Chimica Industriale, tra cui la sintesi organica avanzata, la catalisi e i materiali innovativi.

[VAI ALLA SCHEDA DEL CORSO >](#)

-  LAUREA MAGISTRALE
-  ACCESSO LIBERO
-  CORSO IN ITALIANO
-  CLASSE LM-71
-  120 CREDITI
-  5041 CODICE CORSO



NON MOSTRARE PIÙ ✕

Home > Biblioteche

Biblioteca di Chimica

ATTENZIONE:

**Da Mercoledì 3 agosto 2022 la biblioteca è chiusa per trasloco.
La riapertura avverrà nella nuova sede presso il Plesso Polifunzionale del Campus, in data da definirsi.
I libri prossimi a scadenza possono essere restituiti presso le biblioteche di Matematica e Fisica.
Anche i servizi di Document Delivery e Prestito Interbibliotecario sono momentaneamente sospesi.
Su questa pagina seguiranno relative comunicazioni.**