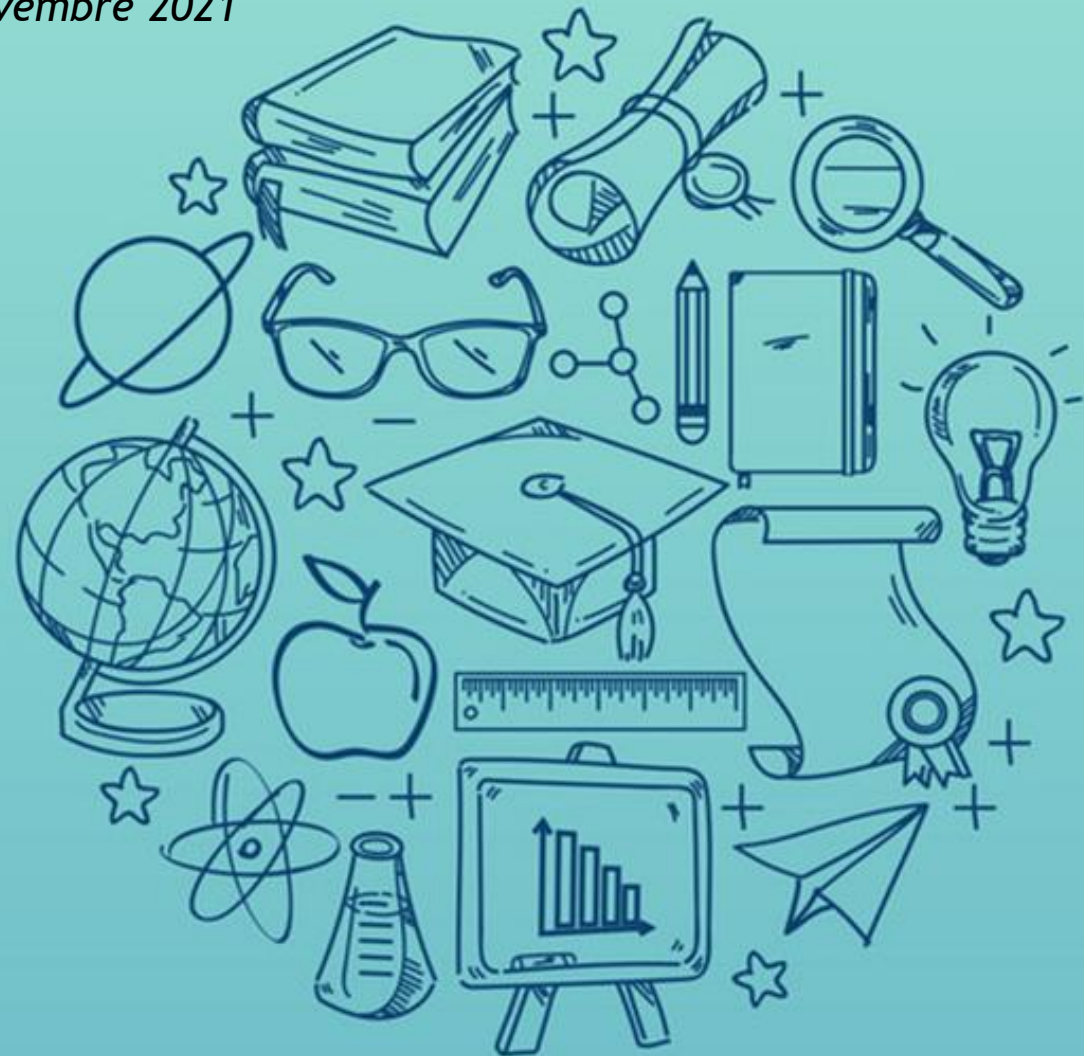


Novembre 2021



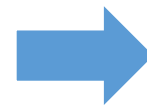
ATTIVITÀ A SCELTA e MODALITÀ di ATTIVAZIONE TIROCINI ON-LINE

UNIVERSITÀ DEGLI STUDI DI PARMA



Insegnamento a scelta di profitto

9 cfu



- ✓ Lo studente potrà sostenere gli esami a scelta a partire dal secondo anno di corso
- ✓ È possibile scegliere tra tutti gli insegnamenti delle Lauree Triennali dell'Ateneo
- ✓ Lo studente non può sostenere esami di idoneità e profitto con la stessa denominazione

Insegnamento/**Altre attività** a scelta di idoneità

9 cfu



- ✓ Lo studente potrà sostenere le «altre attività» già a partire dal primo anno di corso
- ✓ Nelle slides successive vengono elencate le diverse tipologie di «altre attività»
- ✓ «**Learning in action**» è l'unico insegnamento consentito già a partire dal primo anno (2° sem.)

Tirocinio formativo/**Attività tirocinio**

3 cfu



- ✓ Consentito a partire dal primo anno di corso

1. Insegnamenti a scelta di profitto (9 cfu)

Insegnamenti offerti dal Dipartimento di **SCIENZE ECONOMICHE E AZIENDALI**

Insegnamenti a scelta di **PROFITTO**

Immatricolati dall'a.a. 2016/2017 all'a.a. 2021/2022

Insegnamenti	Corso di laurea CLEM (con curriculum)	CFU	S.S.D.	Semestre lezioni	DOCENTE
B4PEACE – Le sfide alla pace europea	CLEA–CLEF–CLAM–CLEI–CLED	9	Indefinito/ Interdisciplina re	2	Castelli E.
Diritto del lavoro	CLEA–CLEF–CLAM–CLEI–CLED	9	IUS/07	1	Greco M.G.
Economia dell'innovazione	CLEA–CLEF–CLAM–CLEI	9	SECS-P/06	2	Capone G.
Economia della globalizzazione (erogato in Lingua Inglese)	CLEA–CLEF–CLAM–CLED	9	SECS-P/02	2	Baiardi D. Landini F.
Economia delle aziende pubbliche	CLEF–CLAM–CLEI–CLED	9	SECS-P/07	1	Zangrandi A.
Marketing management	CLEA–CLEF–CLEI–CLED	9	SECS-P/08	1	Cardinali M.G.
Scelta e gestione degli investimenti finanziari	CLEA –CLAM–CLEI–CLED	9	SECS-P/11	2	Gandolfi G.
Storia del pensiero economico	CLEA–CLEF–CLAM–CLEI–CLED	9	SECS-P/12	2	Bargelli C.

2.a. Insegnamenti a scelta di idoneità (9 cfu)

Insegnamenti a scelta di **IDONEITA'**

Insegnamenti offerti dal Dipartimento di
SCIENZE ECONOMICHE E AZIENDALI

Insegnamenti	Corso di laurea CLEM (con curriculum)	CFU	S.S.D.	Semestre lezioni	DOCENTE
Academic Writing and Soft Skills (erogato in Lingua Inglese) (per lezioni ed esami – vedi corso di laurea in Language Sciences and Cultural Studies for Special Needs)	CLEA–CLEF–CLAM–CLEI–CLED	6	L-LIN/02	1	Mezzadri M.
B4PEACE – Le sfide alla pace europea*	CLEA–CLEF–CLAM–CLEI–CLED	9	Indefinito/ Interdisciplinare	2	Castelli E.
Cittadinanza e Costituzione (per lezioni ed esami – vedi corso di laurea in Scienze Politiche e delle Relazioni Internazionali)	CLEA–CLEF–CLAM–CLEI–CLED	6	IUS/08	2	D'Aloia A.
Competitiveness and Business Strategies**	CLEA–CLEF–CLAM–CLEI–CLED	6	SECS-P/07	2	O'Sullivan P.
Economia dell'innovazione *	CLEA–CLEF–CLAM–CLEI	9	SECS-P/06	2	Capone G.
Economia della globalizzazione * (erogato in Lingua Inglese)	CLEA–CLEF–CLAM–CLED	9	SECS-P/02	2	Baiardi D. Landini F.
Economia delle aziende pubbliche *	CLEF–CLAM–CLEI–CLED	9	SECS-P/07	1	Zangrandi A.
Informatica (mod. base e avanzato) (cognomi dalla A alla K)	CLEA–CLEF–CLAM–CLEI–CLED	6	INF/01	2	Da definire
Informatica (mod. base e avanzato) (cognomi dalla L alla Z)	CLEA–CLEF–CLAM–CLEI–CLED	6	INF/01	2	Da definire
Informatica (mod. base) (cognomi dalla A alla K)	CLEA–CLEF–CLAM–CLEI–CLED	3	INF/01	2	Da definire
Informatica (mod. base) (cognomi dalla L alla Z)	CLEA–CLEF–CLAM–CLEI–CLED	3	INF/01	2	Da definire
L'impresa cooperativa tra economia e diritto - modulo base	CLEA–CLEF–CLAM–CLEI–CLED	3	SECS-P/07	2	Fornaciari L.
L'impresa cooperativa tra economia e diritto - modulo avanzato	CLEA–CLEF–CLAM–CLEI–CLED	3	SECS-P/07	2	Fornaciari L.
Learning in action – Idoneità	CLEA–CLEF–CLAM–CLEI–CLED	6	SECS-P/11	2	Marchini P.L. – Luceri B. – Soana M.G.
Marketing management*	CLEA–CLEF–CLEI–CLED	9	SECS-P/08	1	Cardinali M.G.
Quality assurance in ambito formativo: Processi, Metodi e Strategie nella Università in Italia IMPORTANTE: per l'iscrizione all'esame vedi pagina https://www.unipr.it/node/30327	CLEA–CLEF–CLAM–CLEI–CLED	3	Indefinito/ Interdisciplinare	1	Santi P. / De Munari I.
Scelta e gestione degli investimenti finanziari*	CLEA–CLAM–CLEI–CLED	9	SECS-P/11	2	Gandolfi G.
Storia del pensiero economico*	CLEA–CLEF–CLAM–CLEI–CLED	9	SECS-P/12	2	Bargelli C.

✓ Consentito a partire dal primo anno di corso

*Per l'iscrizione a tale esame lo studente dovrà utilizzare la consueta procedura on-line avendo cura di iscriversi all'esame contrassegnato dalla dicitura "idoneità"

*Per l'iscrizione a tale esame lo studente dovrà utilizzare la consueta procedura on-line avendo cura di iscriversi all'esame contrassegnato dalla dicitura "idoneità".

Attenzione: Lo studente non può sostenere esami di idoneità e profitto con la stessa denominazione.

** L'insegnamento di **Competitiveness and Business Strategy** – idoneità è tenuto dal "Visiting Professor", Prof. Patrick O'Sullivan, docente di elevata qualificazione scientifica.

UNIVERSITÀ DEGLI
STUDI DI PARMA



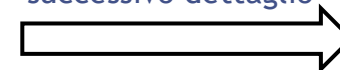
2.b. Altre attività «idoneità»

LE SEGUENTI ATTIVITÀ FORMATIVE POSSONO COLMARE IN TUTTO O IN PARTE I 9 CFU PER L'ATTIVITÀ A SCELTA «IDONEITÀ»

Impresa Simulata (dal 2° anno)
(6 CFU idoneità)
Non separabili dagli altri 3 CFU di tirocinio

Laboratori
(3 o 6 CFU idoneità)

successivo dettaglio



Attività linguistiche diverse dall'inglese documentate
(3 CFU idoneità)
si veda sito



Attività in ambito sportivo, culturale, artistico sociale
(max 6 CFU idoneità)
si veda sito

Abilità informatiche documentate
(3 CFU idoneità)
si veda sito

Laboratori (CFU idoneità)

per gli studenti iscritti a partire dal terzo anno



1. LABORATORI DIDATTICI

La partecipazione ai laboratori determina l'acquisizione di 6 CFU relativi a "Insegnamento a scelta d'idoneità"

1. **Laboratorio di Psicologia del lavoro, delle organizzazioni e del management**
(Prof.ssa Chiara Panari)

3.a. Tirocinio formativo

CREDITI RICONOSCIBILI (*attenzione: attivabile 1 sola volta*)

3 CFU
75 ORE

A copertura
dei 3 CFU
previsti per
"Tirocinio"

6 CFU
150 ORE

A copertura
dei 3 CFU
previsti per
"Tirocinio" e
parte dei CFU
(3) previsti per
l' "Attività a
scelta -
idoneità"

9 CFU
225 ORE

A copertura dei 3
CFU previsti per
"Tirocinio" e
parte dei CFU (6)
previsti per
l' "Attività a scelta
- idoneità"

12 CFU
300 ORE
E OLTRE

A copertura dei
3 CFU previsti
per "Tirocinio"
e 9 CFU previsti
per l' "Attività a
scelta -
idoneità"

- Tirocinio *Esterno* (*referenti tutor*: si veda pagina web del Dipartimento)
- Tirocinio *Interno* (referente Prof. Pier Luigi Marchini)

Attenzione!!!

TEMPISTICHE DI

APPROVAZIONE: 15 giorni
lavorativi dalla corretta
ricezione della modulistica.

3.a. Tirocinio formativo

Prima di attivarsi per il tirocinio, è importante prendere visione delle “Linee guida per i tirocinanti” utili per operare correttamente durante la fase di approvazione del progetto formativo e della validazione dell’attività svolta”.

Si raccomanda vivamente di effettuare in fase preliminare un incontro con il tutor universitario individuato al fine di condividere il progetto formativo ed effettuare una compilazione adeguata dei campi previsti da ESSE3 per l’avvio del tirocinio.

La condivisione dovrà vertere sulle informazioni da indicare all’interno dei campi obbligatori (in particolare, porre specifica attenzione a quanto da indicare nel campo obbligatorio “Obiettivi formativi” del tirocinio).

Nello specifico, l’obiettivo formativo del tirocinio deve essere rappresentato in modo chiaro, completo e coerente con le tempistiche previste per l’esaurimento del tirocinio stesso, oltre che essere allineato agli obiettivi formativi del CLEM.

Il tirocinio deve prevedere una data di inizio successiva di qualche giorno alla domanda inoltrata al tutor (almeno di venti giorni, in quanto almeno quindici giorni sono richiesti dagli Uffici dell’Ateneo per la predisposizione degli atti necessari all’avvio del tirocinio); in ogni caso, l’esperienza di tirocinio non può avviarsi se non dopo l’avvenuta approvazione da parte del tutor universitario.

Si dovrà fare attenzione all’esistenza di rapporti di parentela tra tirocinante e azienda che offre il tirocinio. In caso di imprenditore individuale o professionista direttamente e singolarmente titolare dello studio o dell’impresa individuale, l’attività non potrà essere autorizzata. In caso di società, in cui parente sia uno dei soci della medesima, si valuteranno con attenzione alle caratteristiche specifiche della società (base azionaria più o meno ristretta).

Inoltre se è una società di capitali, se il tutor aziendale è ovviamente diverso da sé stessi e non è un familiare, è possibile che venga concessa l’autorizzazione.

**Fase di
approvazione
del progetto
formativo**

**Fase di
validazione
dell’attività
svolta**

Ai fini della validazione dell’attività, tutta la documentazione utile a valutare il corretto svolgimento del tirocinio svolto dovrà essere allegata sulla piattaforma ESSE3; in particolare (oltre al questionario compilato):

- foglio presenze;
- relazione analitica dell’attività svolta sottoscritta dal tutor aziendale e dal tirocinante.

La relazione dovrà descrivere in maniera analitica le attività svolte al fine del conseguimento degli obiettivi formativi inizialmente approvati. A tale riguardo, non vi è un format stabilito.

Nel caso in cui si riscontrino anomalie nel foglio presenze o nella relazione finale, il tutor universitario potrà procedere a rifiutare la pratica e chiedere le integrazioni ritenute necessarie.

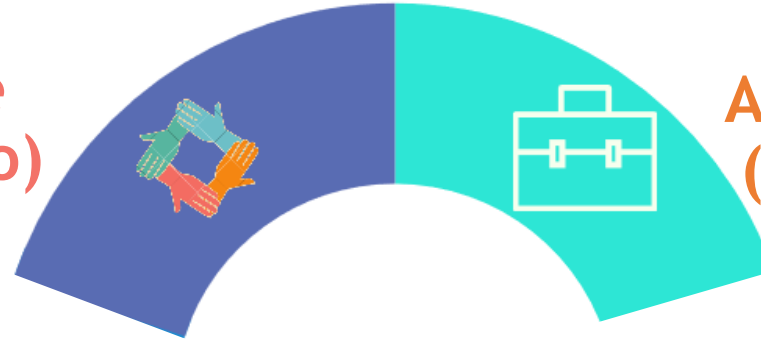
Si ricorda che, per eventuali ulteriori chiarimenti, al seguente link sono presenti linee guida per studenti e aziende:

<https://www.unipr.it/tirocini-curricolari-online>

3.b. Attività « tirocinio »

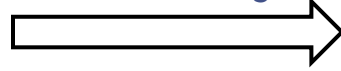
LE SEGUENTI ATTIVITÀ FORMATIVE POSSONO COLMARE I 3 CFU PER " TIROCINIO "

Servizio civile
(3 CFU tirocinio)



Attività lavorativa
(3 CFU Tirocinio)

successivo dettaglio



Impresa Simulata *(dal 2° anno)*
(3 CFU tirocinio)

Non separabili dagli altri 6 CFU di idoneità

Seminari
(3 CFU tirocinio)

successivo dettaglio



Attività lavorativa (3 CFU tirocinio)

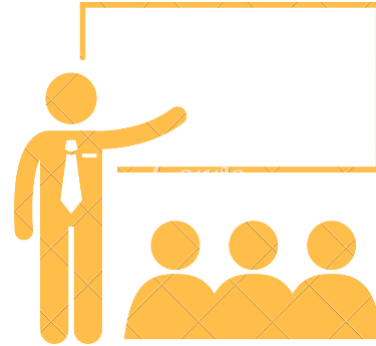
Inviare una mail al Presidente del Corso di Studi (pierluigi.marchini@unipr.it) con la seguente documentazione:

1. Numero di matricola
 2. Contratto di lavoro con descrizione di mansione svolta
 3. Ultima busta paga (anche con valori economici eventualmente oscurati)
- Si deve trattare di lavoro dipendente/subordinato (non occasionale).
 - L'attività lavorativa svolta deve essere inerente a profili di tipo «economico»

Non è possibile agganciare a tale attività cfu relativi ad «Attività a scelta –idoneità»

Seminari (3 CFU tirocinio)

per gli studenti iscritti a partire dal secondo anno



2. SEMINARI

per anno 2021/2022 - erogati nel 1° o 2° Semestre

1. Seminari su «Bcorp Academy» - Prof. Pier Luigi Marchini
2. Seminari «Giovani & Impresa» - Prof. Pier Luigi Marchini

1. Seminari «Principi di Imprenditorialità nell'era post-Covid19» - Prof. Pier Luigi Marchini
2. Seminari «Marketing generativo» - Prof. Maria Grazia Cardinali
3. Seminari su «Bcorp Academy» - Prof. Pier Luigi Marchini
4. Seminari «Giovani & Impresa» - Prof. Pier Luigi Marchini

da confermare

Sito web per informazioni specifiche

<https://sea.unipr.it/it/node/5950>

E' importante prendere visione delle attività offerte e dei documenti che le regolano.

Il numero dei crediti riconoscibili si differenzia a seconda dell'**anno di immatricolazione**.



**MODALITÀ ATTIVAZIONE
TIROCINI ONLINE**

COME ATTIVARE LA PROCEDURA DI TIROCINI ON-LINE?

www.unipr.it/tirocini-curricolari-online

*Comprende anche le «Guide Pratiche»
relativa a tutta la procedura di tirocinio*



FASE 1

- ✓ Attivazione da parte dell'azienda

FASE 2

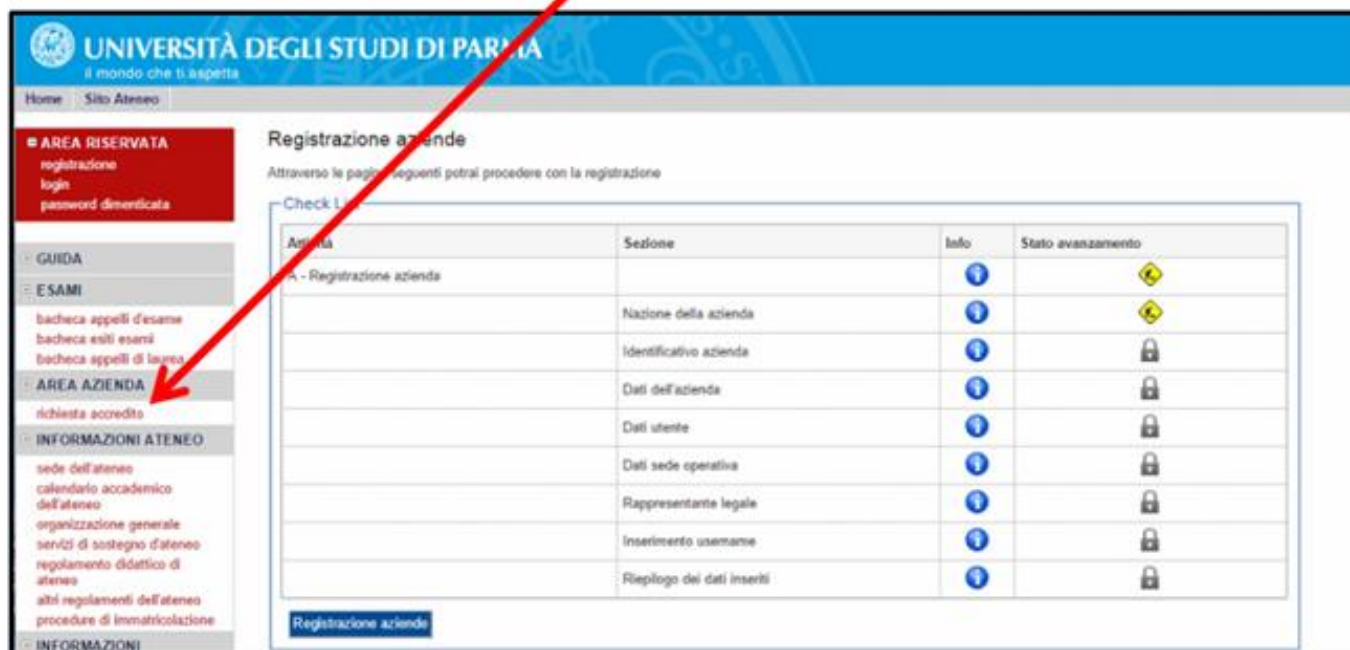
- ✓ Azioni da parte dello studente

Tirocini formativi – FASE 1 (da parte dell'azienda)

PROCEDURA AZIENDA

1. Richiesta accredito (Registrazione da parte dell'azienda)

Fare clic sul link *richiesta accredito* nella sezione **AREA AZIENDA**



The screenshot shows the 'Registrazione aziende' page on the University of Parma website. The page title is 'Registrazione aziende' and the subtitle is 'Attraverso le pagine seguenti potrai procedere con la registrazione'. A red arrow points to the 'richiesta accredito' link in the 'AREA AZIENDA' menu. The main content area contains a table with the following data:

Area	Sezione	Info	Stato avanzamento
A - Registrazione azienda		?	?
	Nazione della azienda	?	?
	Identificativo azienda	?	?
	Dati dell'azienda	?	?
	Dati utente	?	?
	Dati sede operativa	?	?
	Rappresentante legale	?	?
	Inserimento username	?	?
	Riepilogo dei dati inseriti	?	?

Tirocini formativi – FASE 1 (da parte dell'azienda)

2. Richiesta convenzione (da parte dell'azienda)

3. Inserimento opportunità o avvio stage con studente noto

- **Inserimento opportunità:** permette di inserire un'offerta di stage (opportunità) aperta, alla quale uno o più studenti possono candidarsi.
- **Avvio stage con studente noto:** avvia uno stage solo per uno specifico studente.

4. Compilazione progetto formativo

Tirocini formativi – FASE 2 (da parte dello studente)

PROCEDURA PER GLI STUDENTI

1. Candidatura ad una opportunità

Lo studente deve fare login Su ESSE3 con le proprie credenziali di Ateneo e fare clic sulla voce di menù *opportunità* nella sezione **TIROCINI E STAGE** per consultare le opportunità offerte da enti e/o aziende O, in alternativa, attivarsi per la ricerca di una proposta di tirocinio, e procedere in seguito come già rappresentato nella FASE 1.

The screenshot displays the ESSE3 student portal interface. On the left, a sidebar menu is visible with the following items: AREA RISERVATA (logout, cambia password), HOME, SEGRETERIA, PIANO DI STUDIO, CARRIERA, ESAMI, LAUREA, and TIROCINI E STAGE (highlighted). Below the menu are links for homepage stage, aziende opportunità, le mie opportunità, le mie candidature, le mie ricerche salvate, and i miei stage. The main content area is titled 'Opportunità' and features a search bar with a 'Cerca' button and a dropdown menu for 'Tipo di opportunità'. Below the search bar, it indicates 'Opportunità mostrate 3 di 3 in 1 pagine'. Three job opportunities are listed:

- Stage per ricerca e marketing**
presso: LACTOGERMINA
Iscrizioni aperte fino al: 20/02/2016
Sede: Milano (MI), ITALIA.
Tipo opportunità: Stage
Ricerca di mercato di prodotti chimici
- compilazione DB automatica da uno template stampato**
presso: MULTITRACCIA
Iscrizioni aperte fino al: 29/02/2016
Sede: Reggio Emilia (RE), ITALIA.
Tipo opportunità:
Il candidato dovrà individuare una libreria e relativo sviluppo sw per una applicazione che riconoscendo il testo presente in un modulo prestampato possa riconoscere il testo, valutare la congruità ...
- Interfaccia grafica per client EPP**
presso: MULTITRACCIA
Iscrizioni aperte fino al: 29/02/2016
Sede: Reggio Emilia (RE), ITALIA.
Tipo opportunità:
Il candidato dovrà realizzare una interfaccia grafica già sviluppata con strumenti tradizionali per un progetto responsive, dovrà essere utilizzato con tools da noi già testato

Attenzione: non sempre è consentito candidarsi a tutte le opportunità (studente noto)!

Tirocini formativi – FASE 2 (da parte dello studente)

PROCEDURA PER GLI STUDENTI

2. Scelta del tutor universitario

Il tutor universitario da indicare nella procedura on line può essere scelto tra i seguenti docenti a seconda dell'ambito disciplinare in cui sarà svolto il tirocinio.

Elenco da verificare on line –
soggetto ad aggiornamento

Corso di laurea	Area/Ambito di riferimento - Docenti tutor
CLEM (cod. CdS 3004) – Curriculum CLEA – CLEF – CLAM – CLEI - CLED	<ul style="list-style-type: none">• Amministrazione e Contabilità → Professori: Federica Balluchi, Andrea Cilloni, Luca Fornaciari• Amministrazione e Finanza → Professori: Gino Gandolfi, Beatrice Ronchini• Marketing e Vendite → Professori: Maria Grazia Cardinali, Sabrina Latusi, Donata Tania Vergura• Sistemi Informatici → Professori: Marco Riani, Aldo Corbellini, Fabrizio Laurini• Economico-Giuridica → Professori: Fabio Landini, Antonio Giovati• Agroalimentare → Prof.ssa Maria Cecilia Mancini

Tirocini formativi – FASE 2 (da parte dello studente)

PROCEDURA PER GLI STUDENTI

3. Documenti da presentare al termine dell'attività di tirocinio per il tutor (*procedura on line*)



1. SCHEDA PRESENZE

- ✓ Attesta le ore effettivamente svolte
- ✓ Modello presente all'indirizzo <https://www.unipr.it/tirocini-curriculari>



2. RELAZIONE FINALE

- ✓ Relazione sull'esperienza svolta
- ✓ Firmata e timbrata dal *supervisor* della struttura ospitante



3. QUESTIONARIO DI GRADIMENTO

TIROCINIO

- ✓ Impresa
- ✓ Studente



**GRAZIE PER
L'ATTENZIONE**

E BUONA SCELTA!

UNIVERSITÀ DEGLI STUDI DI PARMA

